

SPÓŁDZIELNIA MIESZKANIOWA „DĘBINA”

02-786 Warszawa ul. Jana Rosoła 40/7
tel. (022) 6499799 6499889 6499835
www.smdebina.pl, smdebina@smdebina.pl

L. dz. 1/01/2025

Warszawa, dnia 02.01.2025 r.

Ogłoszenie o wycince drzew

Szanowni Państwo,

Zgodnie z art. 83 ust. 4 ustawy z dnia 16 kwietnia 2004r. o ochronie przyrody Spółdzielnia Mieszkaniowa „Dębina” informuje Członków Spółdzielni, Właścicieli lokali niebędących Członkami Spółdzielni o zamiarze złożenia wniosku w sprawie wydania zezwolenia na usunięcie z terenów wspólnych Osiedla następujących drzew:

1. Kosodrzewina – na wysokości 130 cm nad ziemią obwód pni wynosi: 22, 11, 16, 24, 12, 26, 15, 21, 21, 8, 9 cm. Drzewo rośnie na działce nr 15/73 z obrębu 1-11-14 po zewnętrznej stronie ogrodzenia, przy szlabanie (wyjazd z osiedla przy ul. Przy Bażantarni). Kosodrzewina jest martwa i z tego powodu może stwarzać zagrożenie dla pojazdów.
2. Wierzba lwa – na wysokości 130 cm nad ziemią obwód pni wynosi 75 i 79 cm. Drzewo rośnie na działkach nr 15/73 i nr 15/31 z obrębu 1-11-14 za altaną śmietnikową nr 5 na wysokości budynku J. Rosoła 26. Wierzba w dużym stopniu jest obumarła i z tego powodu może stwarzać zagrożenie.
3. Sumak octowiec – na wysokości 130 cm nad ziemią obwód pni wynosi 88 i 37 cm. Drzewo rośnie na działce nr 16/42 z obrębu 1-11-14 w parku przy ogrodzeniu. Sumak ma poderwany system korzeniowy i z tego powodu może stwarzać zagrożenie.
4. Wierzba lwa – na wysokości 130 cm nad ziemią obwód pnia wynosi 182 cm. Drzewo rośnie na działce nr 16/42 z obrębu 1-11-14 przy boisku obok bramki. Wierzba w dużym stopniu jest obumarła, zły stan drzewa może stwarzać zagrożenie.
5. Wierzba lwa – na wysokości 130 cm nad ziemią obwód pni wynosi 190 i 87 cm. Drzewo rośnie na działce nr 16/42 z obrębu 1-11-14 w parku przy chodniku, na wysokości segmentów przy Nowoursynowskiej 107. Wierzba posiada liczne ubytki z rozkładem, również w okolicy rozwidleń. Korona rozłożysta. Duże ryzyko rozłamania. Ze względu na znajdujące się ciągi piesze w okolicy drzewa, zalecane jest usunięcie wierzby.

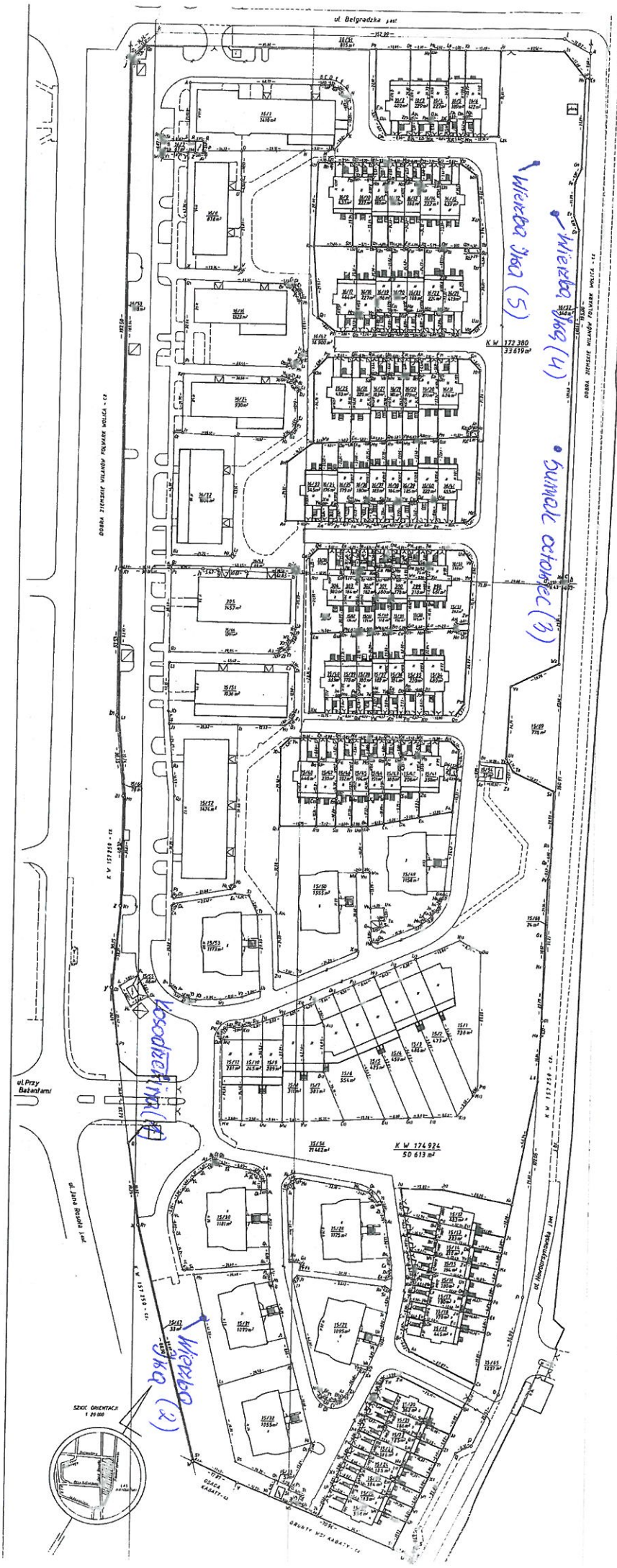
Zgodnie z w/w ustawą Zarząd Spółdzielni Mieszkaniowej „Dębina” wyznacza 30 dniowy termin na zgłaszanie uwag, tj. od dnia 02.01.2025. do dnia 03.02.2025 r.

W załączeniu szkic terenu na którym zlokalizowano w/w drzewa.

Z poważaniem:

Prezes Zarządu
Przemysław Molenda

Członek Zarządu
Waldemar Łaskowski



ul. Belgijska 1900

DOBRA ZIEMIE WILANÓW POLSKIE WOLICZA - 12

DOBRA ZIEMIE WILANÓW POLSKIE WOLICZA - 12

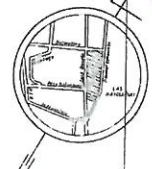
K.V. 157 258 - 12

K.W. 174 924
SD 613 m²

ul. Przy
Białostami

ul. Józefa
Sobieskiego

SZCZEGÓŁ ORIENTACJI
1:2000



Wieżba blok (5)

Wieżba blok (4)

Wieżba otoczona (3)

Wieżba blok (1)

Wieżba blok (2)

Plan nr
M.
skrytki

R.
Skala:
Ciepota: