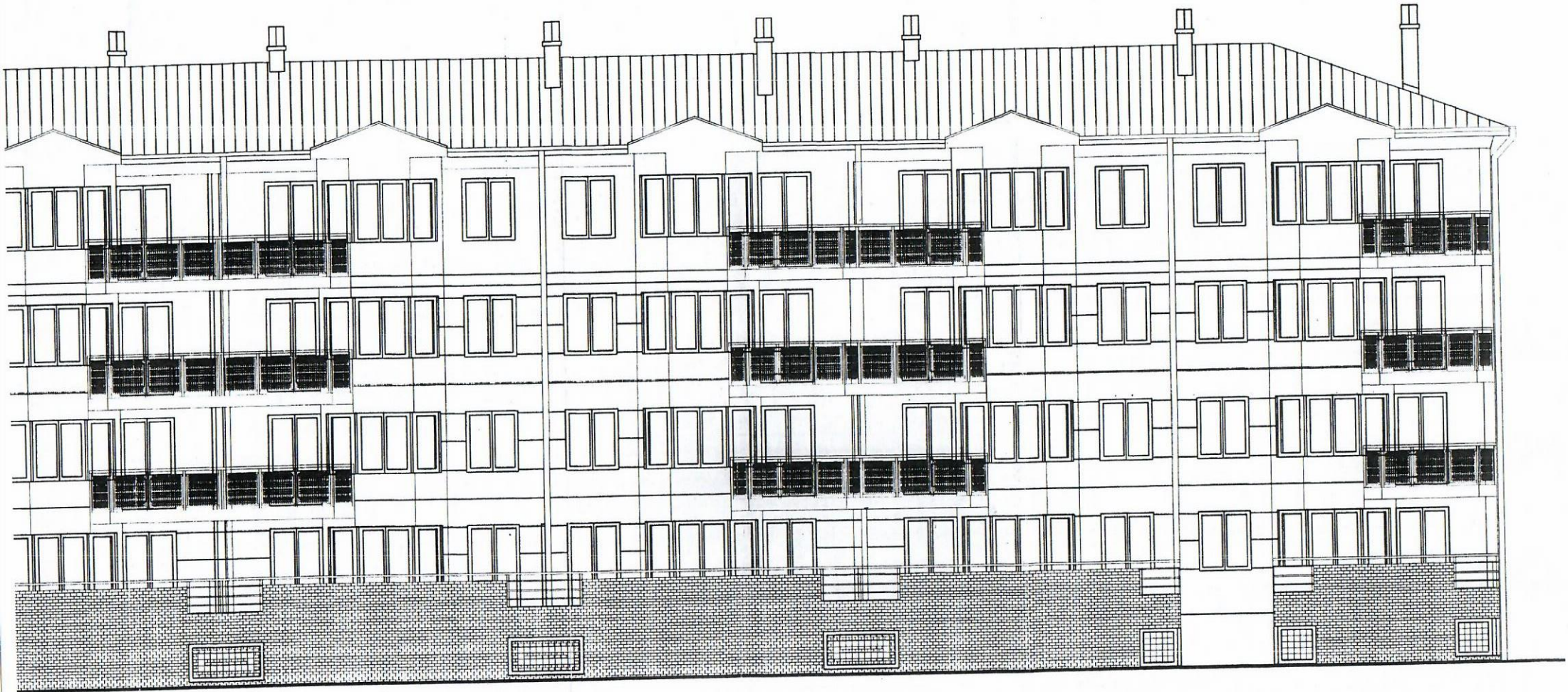


# ELEWACJA POLUDNIOWO-ZACHODNIA

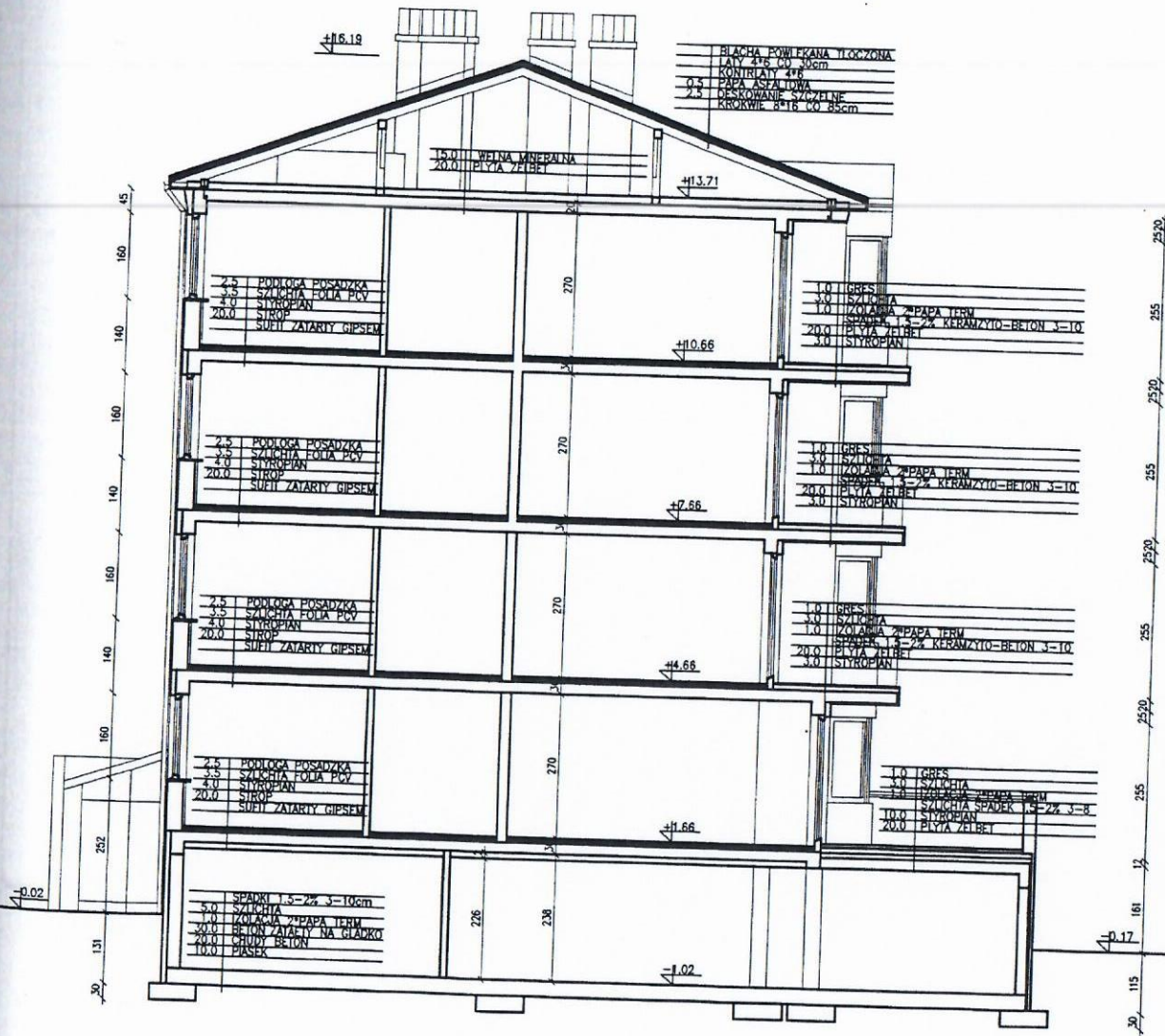


PRACOWNIA OBSLUGI INWESTOROW "PRO-INVEST" SP. Z O.O. WARSZAWA UL. KOSZYKOWA 55.				WH	
Wykonawca:	Nr. um. bud.	Podpis:	Data:	Doklad zmiary:	Data:
ARCH. JACEK CYBIS	ST. 449/BB	<i>[Signature]</i>	08.09.1997		
ARCH. MAREK KUKAWSKI	ST. 190/BB	<i>[Signature]</i>			
ARCH. STEFAN WRONA					
Wykonawca:					
GRZEGORZ KRUK					
ROBERT MUSZYNSKI					
MACEJ NIKLEWICZ					
Konsultacja:					
INZ. KRZYSZTOF KAKOWSKI	ST. 940/59				
Instalacja:					
INZ. HUBERT RYPESC	ST. 140/80				
INZ. ADAM WILCZYNSKI	ST. 49/78				
Koordynator ARCH. MAREK BARTOSZ	ST. 572/58				
Sprawdzil: ARCH. WOLFRAM SWANOWSKI	WA. 1136/24				
Nazwa projektu: PROJEKT ARCHITECTONICZNO-BUDOWLANY BUDYNKU MIESZKALNEGO WIELORODZINNEGO_WB					
Adres: GM. WARSZAWA URSYNOW, UL. ROSOLA / UL. NOWOURSYNSKA					
Temat rysunku: ELEWACJA POLUDNIOWO-ZACHODNIA					
Stadium:	Symbol:	Specjalnosc:	Numer arkusza:	Strona:	

ROSOLA 32

PRZEKROJ 4-4

"F"



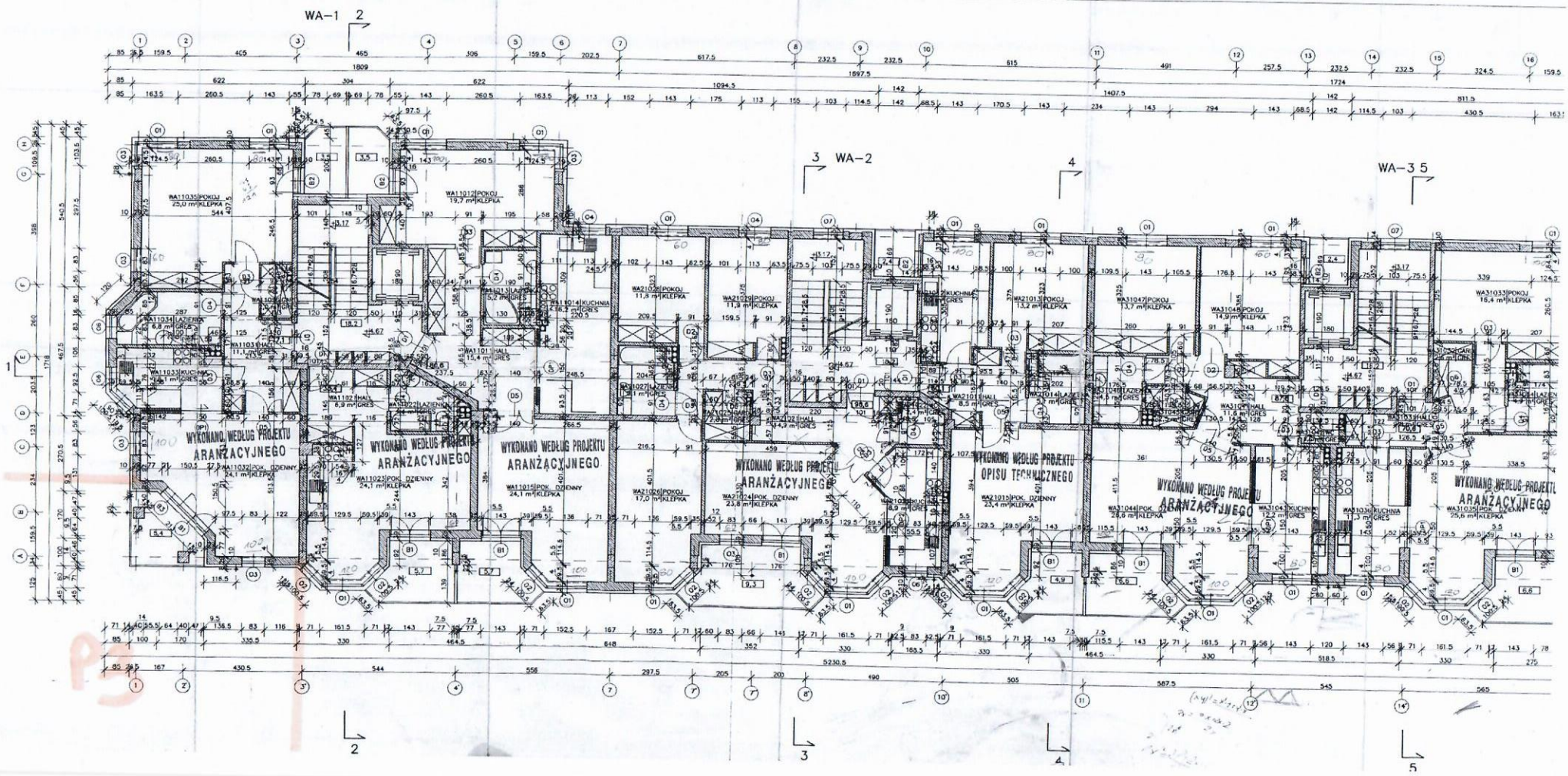
Katarzyna Lewandowska  
NADZÓR TECHNICZNY

PRACOWNIA OBSŁUGI INWESTORA "PRO-INVEST" SP. Z O.O. WARSZAWA UL. KOSZYKOWA 55.				WH	
Wykonawcy	Nr. list. bud.	Podpis	Data	Dobosc zmiany	Data
ARCH. JACEK CYBIS	ST. 449/88	<i>J. Cybis</i>	08.09.1997		
ARCH. MAREK KUKAWSKI	ST. 190/88	<i>M. Kukawski</i>			
ARCH. STEFAN WRONA					
Wykonawca: GRZEGORZ KRUK, ROBERT MUSZYNSKI, MACIEJ NIKLEWCZ					
Konsultacja: INZ. KRZYSZTOF KAKOWSKI ST. 940/59 <i>K. Kakowski</i>					
Instalacja: INZ. HUBERT RYPESC ST. 140/80, INZ. ADAM WILCZYNSKI ST. 49/78					
Koordynator: ARCH. MAREK KAWOWSKI ST. 572/58 <i>M. Kawowski</i>					
Sprawdził: ARCH. MAREK KAWOWSKI WA. 1196/34 <i>M. Kawowski</i>					
Nazwa projektu: PROJEKT ARCHITEKTONICZNO-BUDOWLANY BUDYNKU WIESZKALNEGO WIELORODZINNEGO W8					
Adres: GM. WARSZAWA-URSYNOW, UL. ROSOLA / UL. NOWOURSYNOWSKA					
Tytuł rysunku: PRZEKROJ 4-4					
Skala:	Symbol:	Specjalność:	Numer arkusza:	Strona:	
	A	ARCHITEKTURA	11	1-100	
					Numer arkusza: <b>8</b>

ROSAJA 44A

1:100

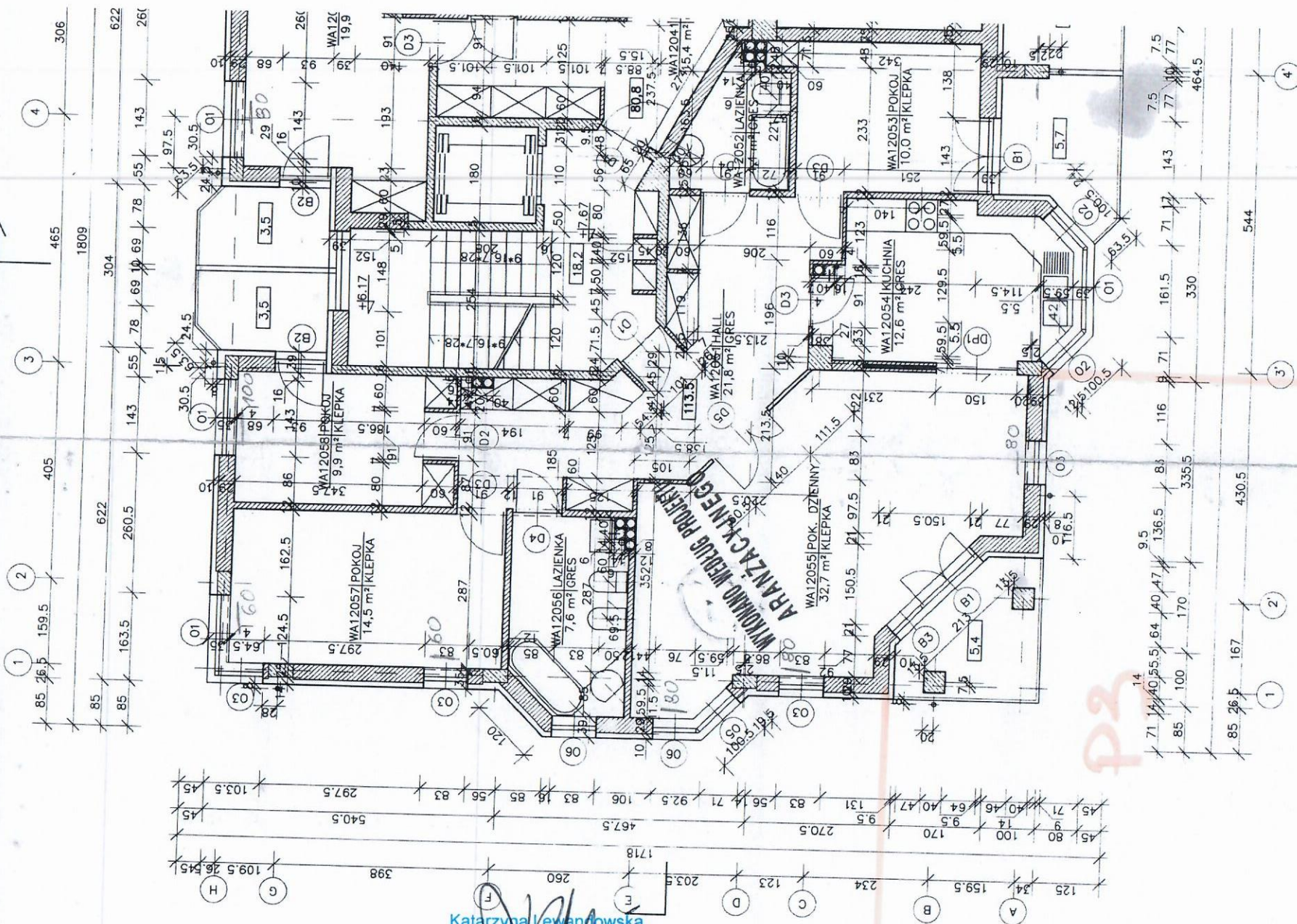
Katarzyna Lewandowska  
NADZÓR TECHNICZNY



ROSOLA 44A

"D"

WA-1 2



Katarzyna Lewandowska  
NADZÓR TECHNICZNY

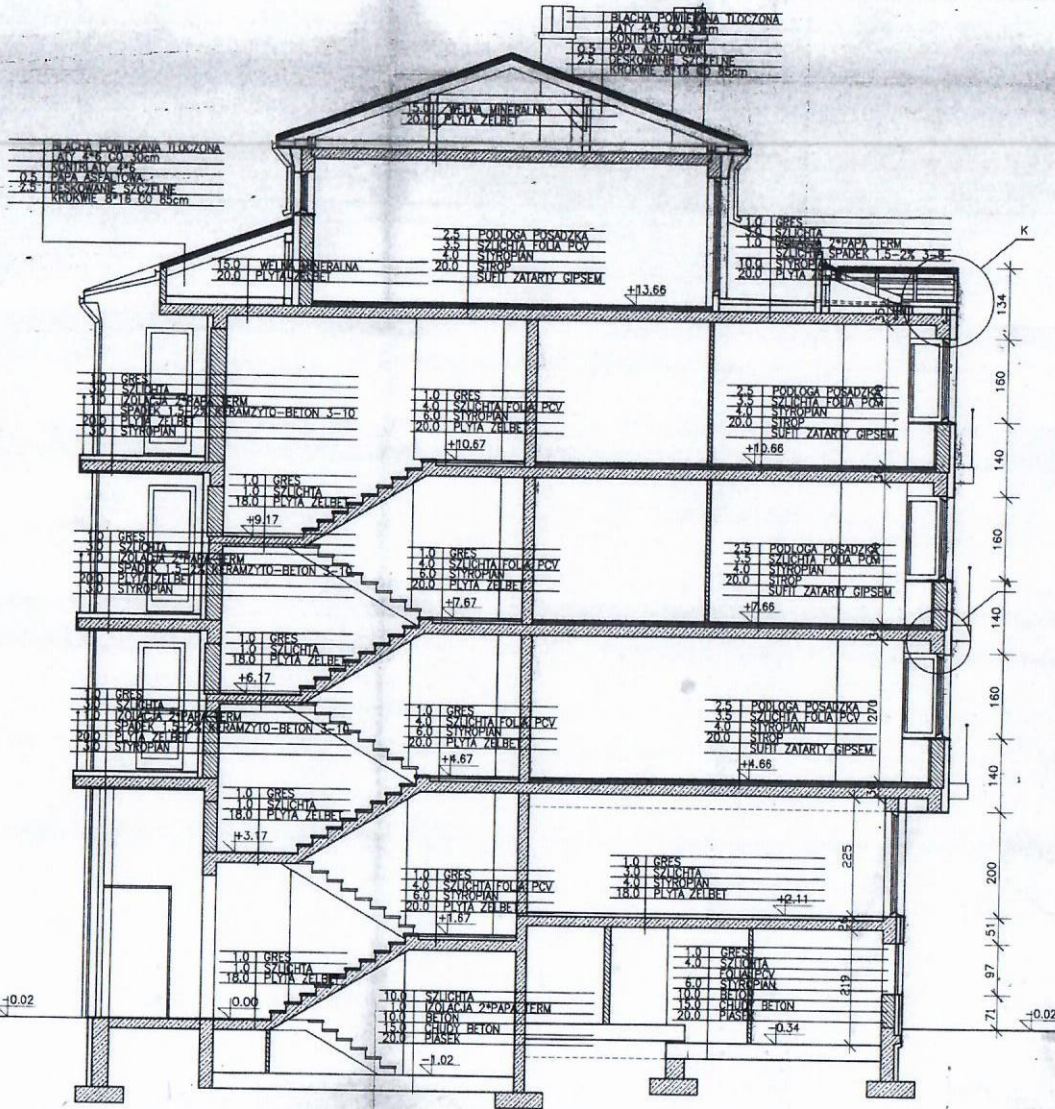
P2



ROSOLA 44A

"F"

PRZEKROJ 2-2



Katarzyna Lewandowska  
*[Signature]*  
 NADZÓR TECHNICZNY

DOKUMENTACJA  
 POWYKONAWCZA

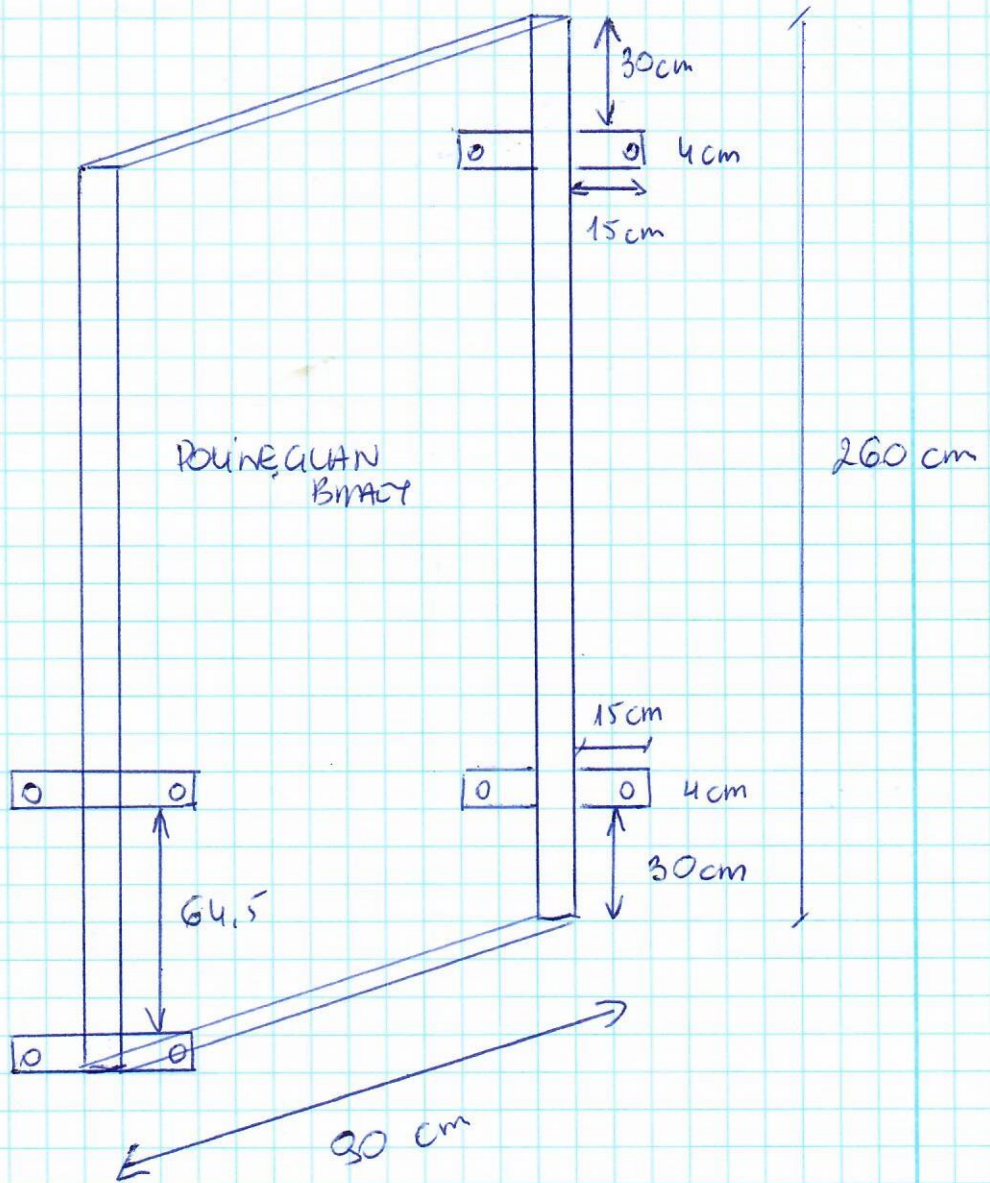
PRACOWNIA OBSŁUGI INWESTORA "PRO-INVEST" - SP. Z O.O. WARSZAWA UL. KOSZYKOWA 55				WA	
Wykonawcy	Nr. ugr. bud.	Podobie	Data	Skala	Data
ARCH. JACEK CYBIS	ST_449/88	<i>[Signature]</i>	28.08.1998		
ARCH. MAREK KUKAWSKI	ST_190/88	<i>[Signature]</i>			
ARCH. STEFAN WRONA					
<b>Wypisano</b>					
GRZEGORZ KRUK					
ROBERT MUSZYŃSKI					
MACEJ NIKLEWICZ					
<b>Konstrukt</b>					
INŻ. KRZYSZTOF KAKOWSKI	ST_940/89	<i>[Signature]</i>			
<b>Instalacje</b>					
INŻ. WESŁAW KUBIŃSKI	WA_31/87				
INŻ. ADAM WŁOZYŃSKI	ST_49/76				
Koordinatorka	ARCH. MACEJ LEWNER	ST_572/88			
<b>Sprzedaż</b>					
ARCH. MACEJ LEWNER	WA_1196/94	<i>[Signature]</i>			
Nazwa projektu: PROJEKT TECHNICZNY BUDYNKU MIESZKALNEGO WIELORODZINNEGO WA					
Adres: GM. WARSZAWA URSYNÓW, UL. ROSOLA / UL. NOWOURSYNOWSKA					
Tytuł rysunku: PRZEKROJ 2-2					
Skala:	Symbol:	Specjalność:	Numer arkusza:	Skala:	
	A	ARCHITEKTURA	9	1:50	

Numer arkusza:  
 9

ŁAŃCZYK "G"

GÓRA

FRONT



DOŁ

Katarzyna Lewandowska  
NADZÓR TECHNICZNY

"G"