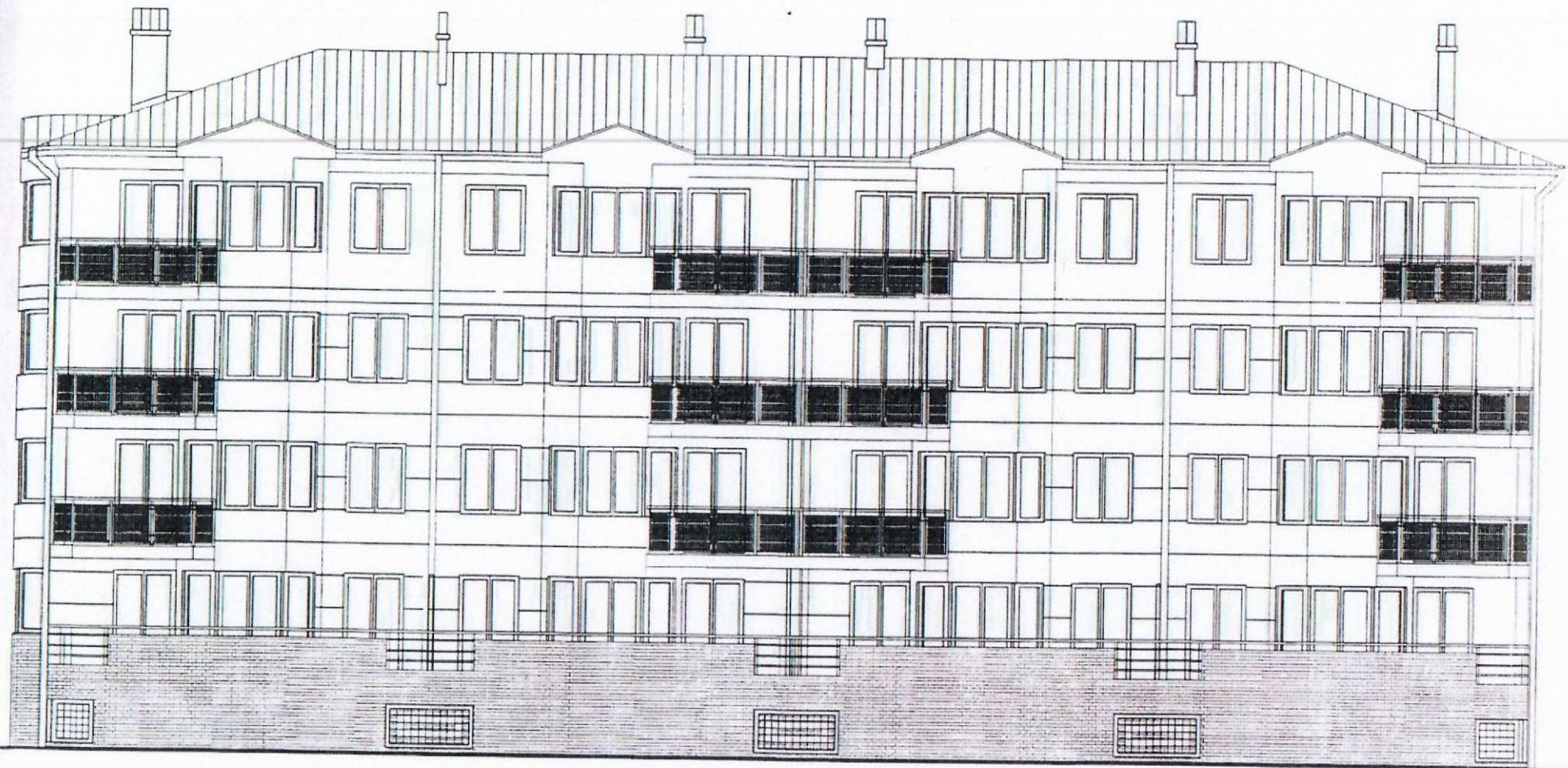


ROJOTA 3/B

ZADRZNIK "H"



Katarzyna Lewandowska  
NADZOR TECHNICZNY

| PRACOWNIA OBSŁUGI INWESTORÓW<br>"PRO-INVEST" SP. Z O.O.<br>WARSZAWA<br>UL. KOSZYKOWA 55. |               |                    |            | WF         |
|--|---------------|--------------------|------------|------------|
| Właściciel   | Nr. spr. bud. | Podpis             | data       | inne uwagi |
| ARCH. JACEK CYBIS  | ST. 449/86    | <i>[Signature]</i> | 08.09.1997 |            |
| ARCH. MAREK KUKAWSKI   |               |                    |            |            |
| ARCH. STEFAN WRONA   | ST. 190/88    | <i>[Signature]</i> |            |            |
| Wzrost   |               |                    |            |            |
| GRZEGOŹ KRUK   |               |                    |            |            |
| ROBERT MUSZYŃSKI   |               |                    |            |            |
| MACEJ NIKLEWICZ  |               |                    |            |            |

### ZAKRES REMONTU TARASU

obróbki krawędzi tarasu wg PN-61  
B-10245

obróbka blacharska

silikon

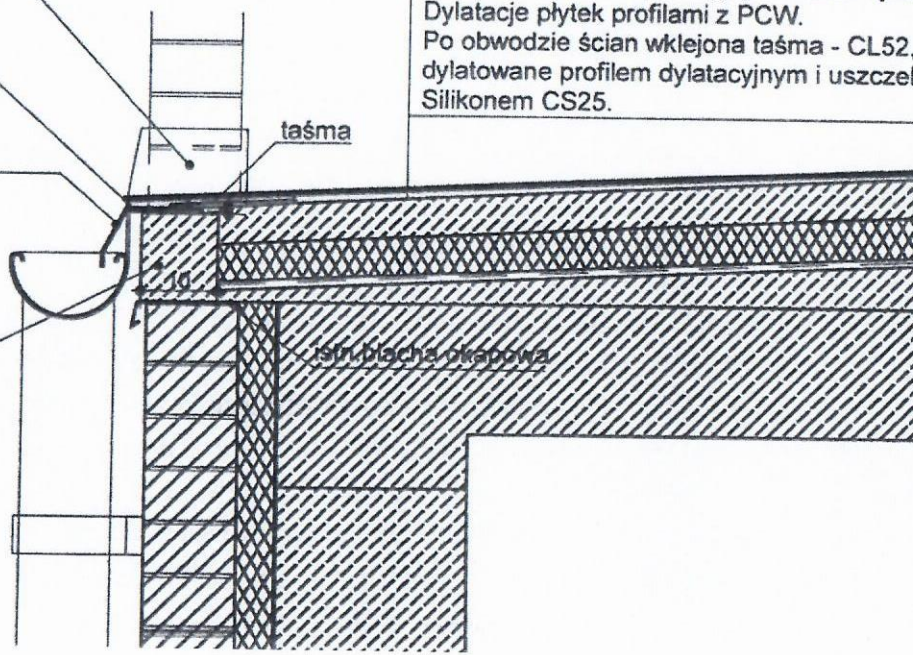
alum. profil okapowy  
tarasowy

beton zbrojony

taśma

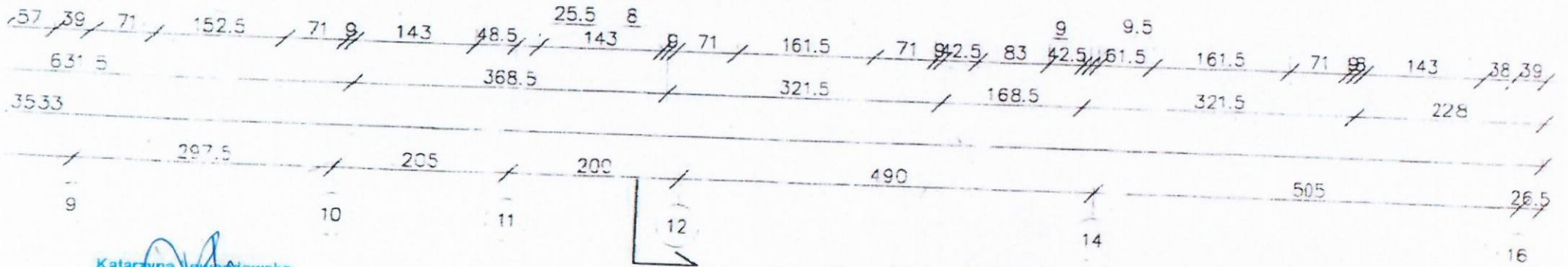
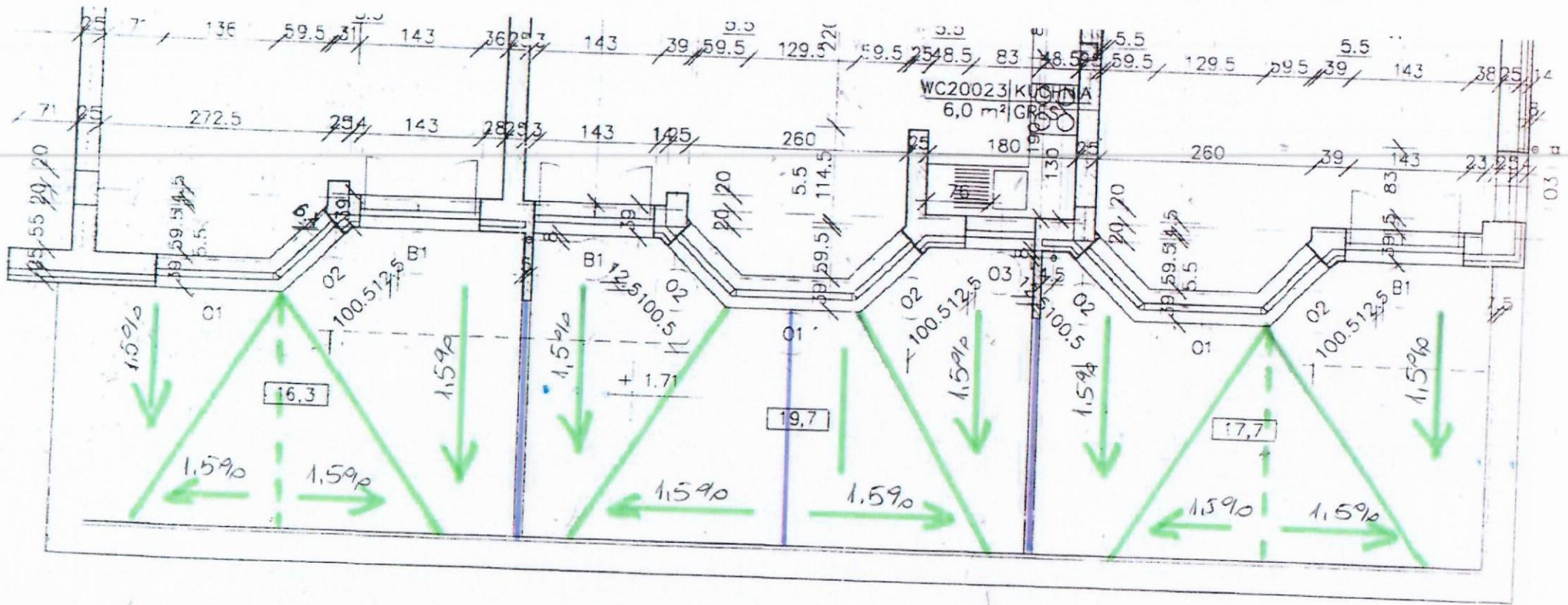
istn. blacha okapowa

- płytki ceramiczne mrozoodporne na zaprawie elastycznej CM18. Spoiny gr.0.5cm CE37
  - membrana wodoszczelna gr.2-3mm /pierwsza warstwa gruntująca-rozwodniona/ ca 5kg/m<sup>2</sup>
  - powierzchnia jastrychu cementowego oczyszczona z wypełnieniem ubytków
  - obrzeża przy rynnach do przebudowy
- Dylatacje tarasu /prostopadłe do ściany budynku/ wykonać przez nacięcie jastrychu na gł.2-3cm. W nacięciu sznur dylatacyjny + taśma dylatacyjna. Dylatacje płytek profilami z PCW. Po obwodzie ścian wklejona taśma - CL52, płytki dylatowane profilem dylatacyjnym i uszczelnione Silikonem CS25.



ROSOCIA 42

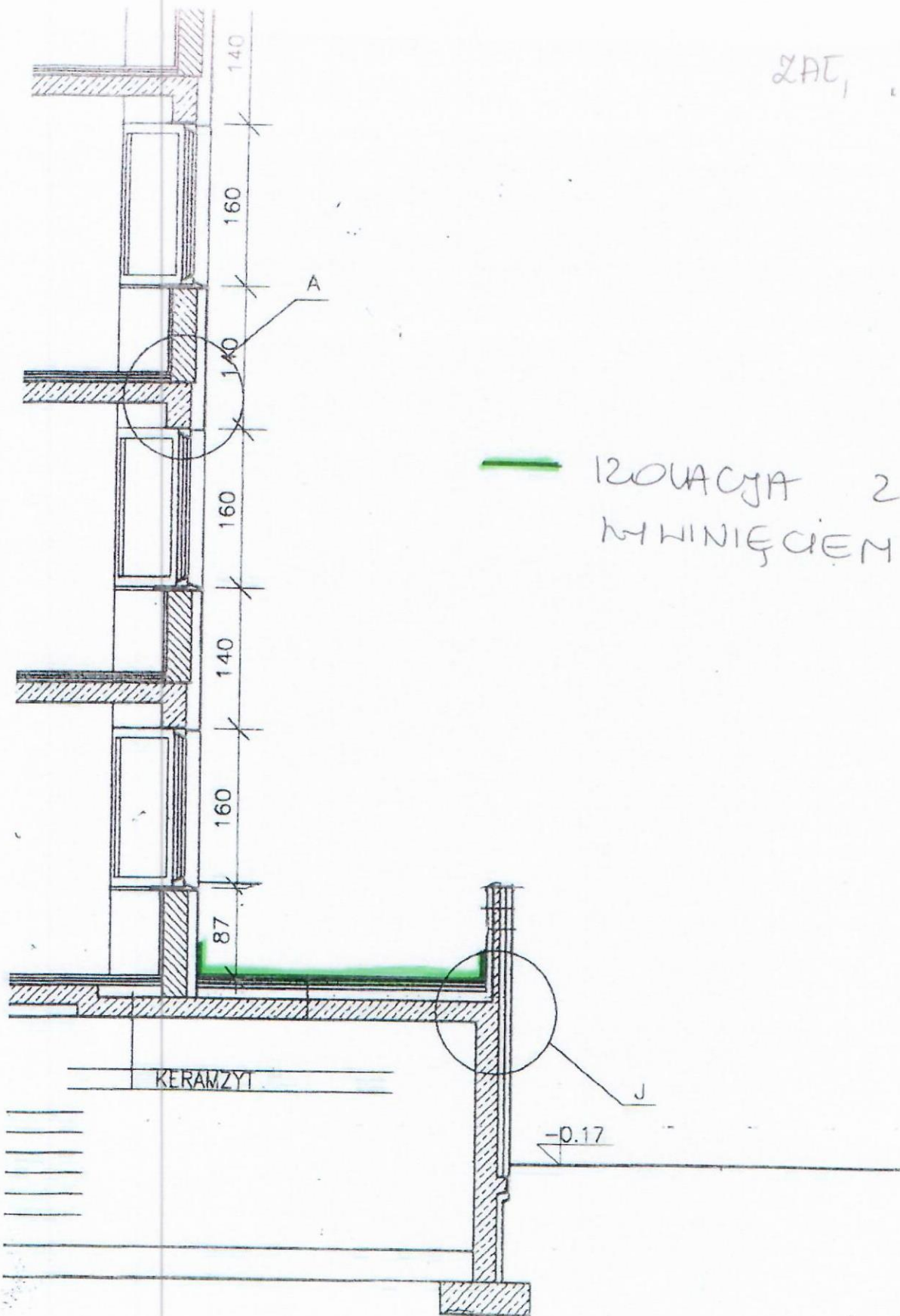
ZACZERNIK "B"



Katarzyna Lewandowska  
NADZOR TECHNICZNY

- DIMENCJE

ZAC, "C"



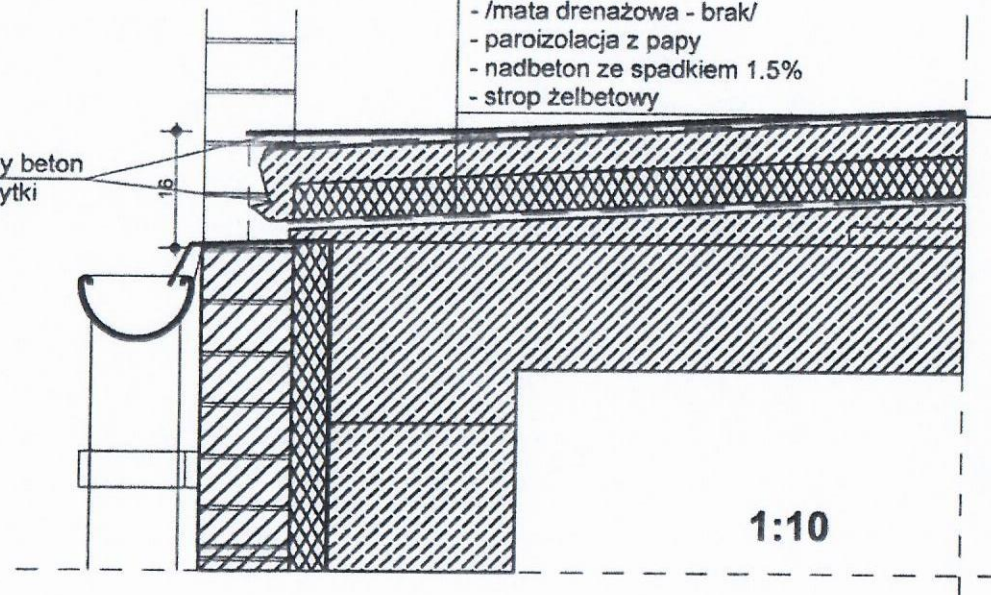
**TARAS ISTNIEJĄCY**



Istniejące warstwy tarasu :

- płytki ceramiczne na zaprawie
- membrana wodoszczelna
- jastrych cementowy 4cm /dylatacji brak/
- folia budowlana
- styropian 5cm
- /mata drenażowa - brak/
- paroizolacja z papy
- nadbeton ze spadkiem 1.5%
- strop żelbetowy

skorodowany beton  
odklejone płytki

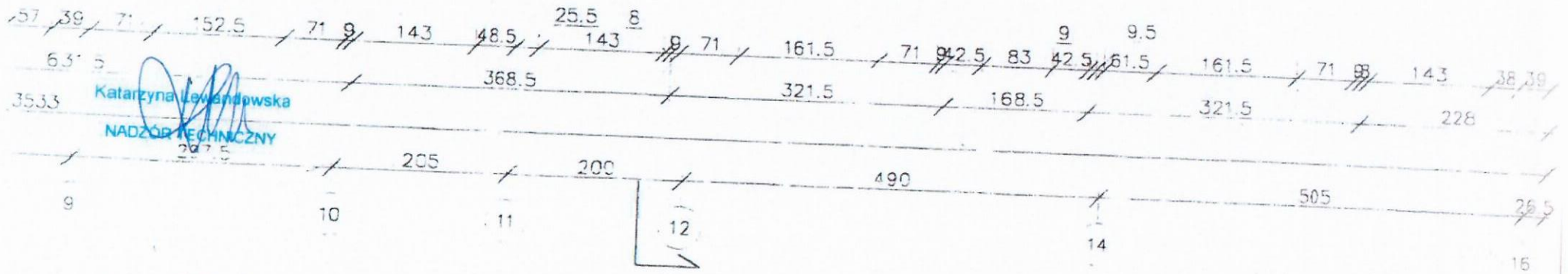
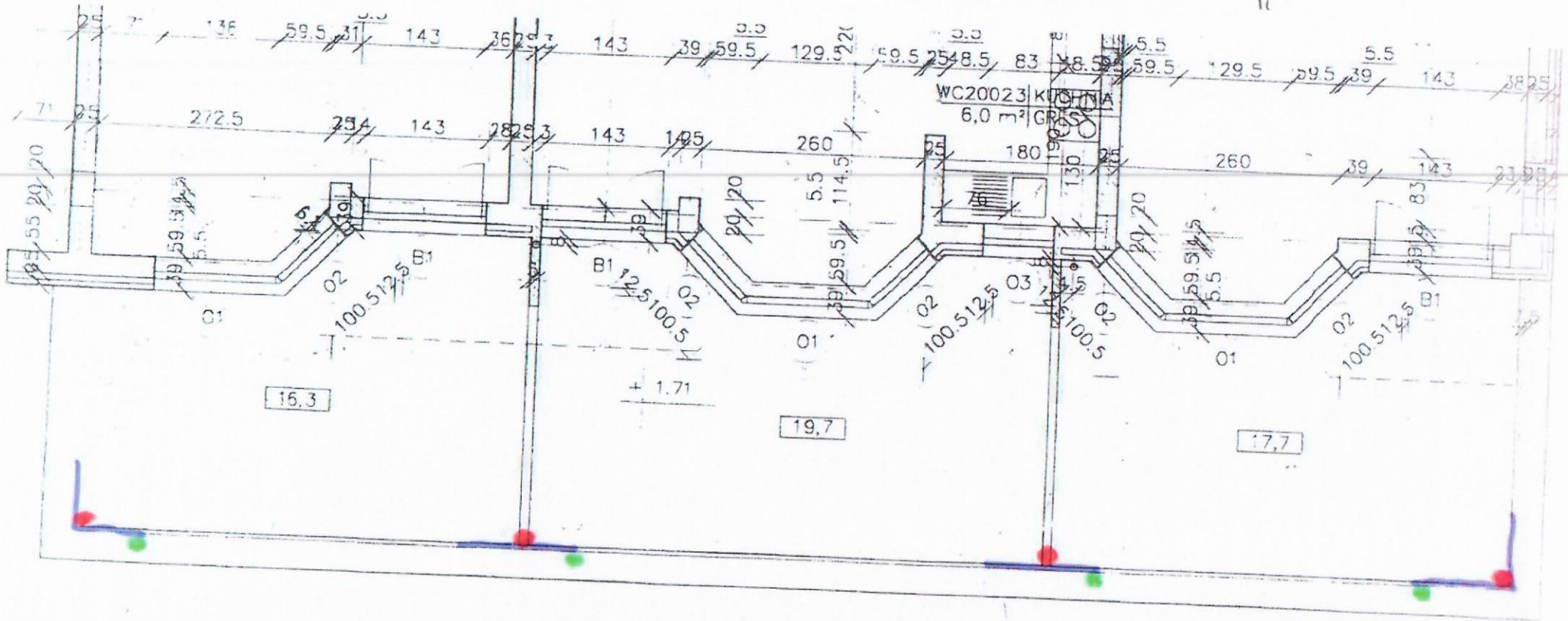


Katarzyna Lewandowska  
NADZOR TECHNICZNY



ROSOGA U2

ZACZERNIEK "F"



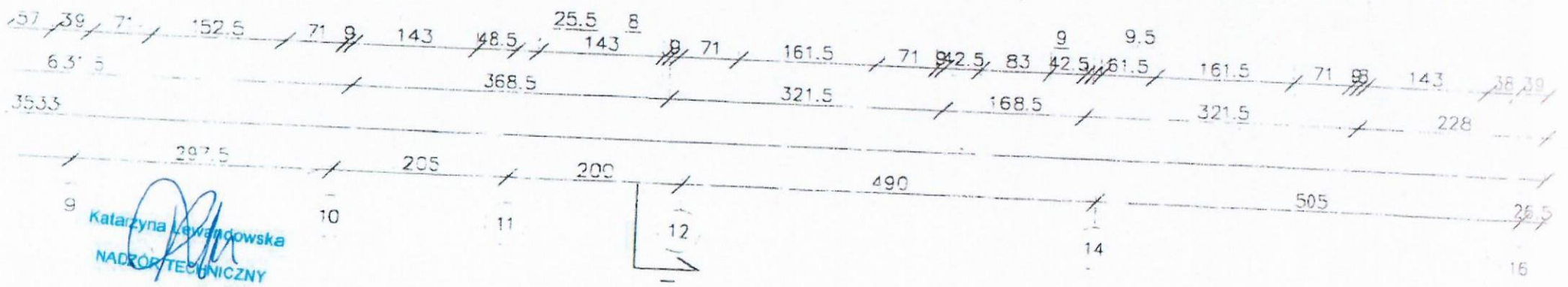
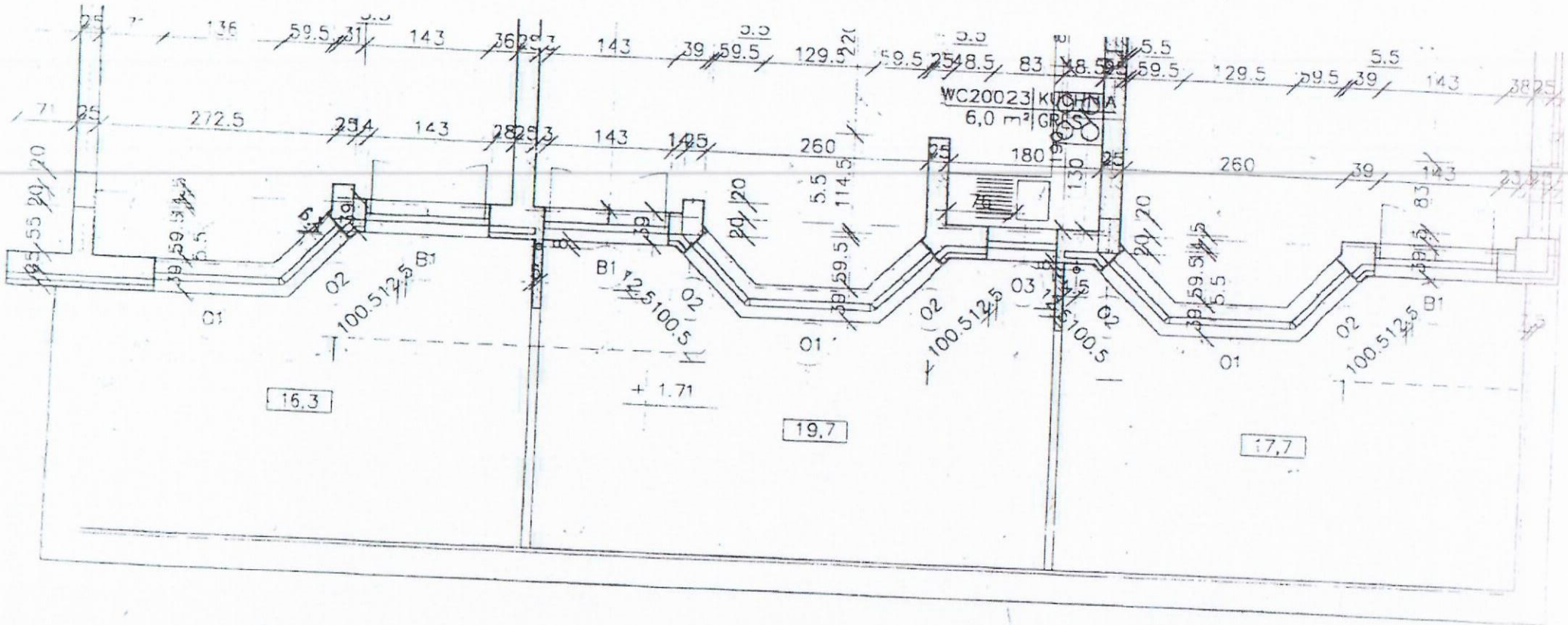
— ORYGNOWANIE

• RURY SANSJONE

• SIUPKI METALOWE  
BAWSTRA D

ROSOCIA U2

ZAPLECZNIK "G"

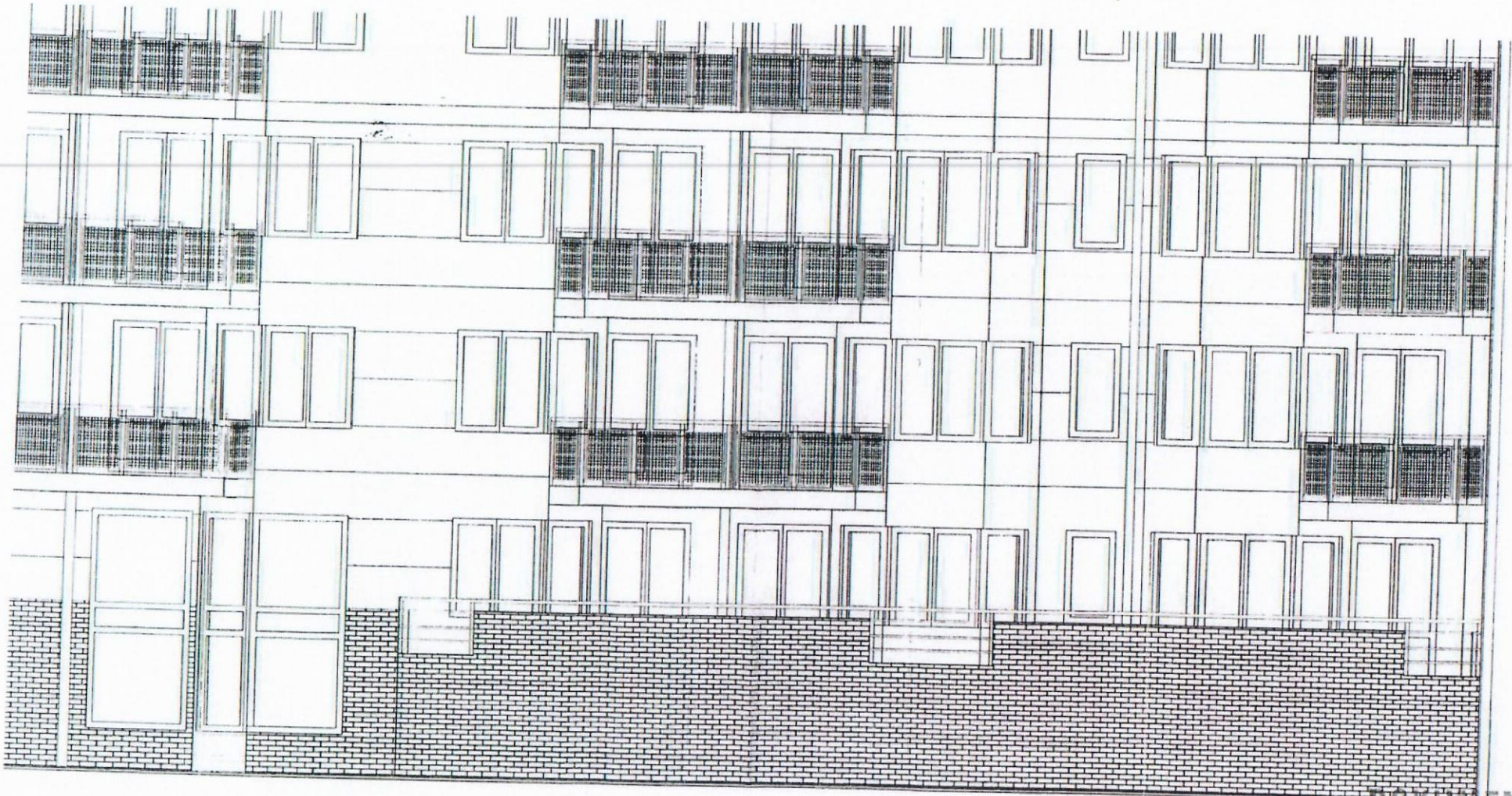


*Katarzyna Lewandowska*  
NADZOR TECHNICZNY



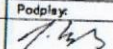
ROSOTA 42

ZAPLECZENIE "H"



DOKUMENTACJA  
POWYKONAWCZA

  
Katarzyna Lewandowska  
NADZOR TECHNICZNY

|  |               |   |            |                |       |
|--|---------------|---|------------|----------------|-------|
| PRACOWNIA_OBSLUGI_INWESTOROW<br>"PRO_INVEST" _SP._Z_O.O.<br>WARSZAWA<br>UL_KOSZYKOWA_55. |               |   |            | WC             |       |
| Wykonawcy:   | Nr. upr. bud. | Podpisy:  | Data:      | Dziśnia roboty | Data: |
| ARCH._JACEK_CYBIS<br>ARCH._MAREK_KUKAWSKI  | ST_449/88     |  | 15.12.1997 |                |       |

Załącznik nr I

Przerobienie montażu balustrad narożnych i prostych

Stan aktualny



Stan po zakończeniu prac



Katarzyna Lewandowska  
NADZÓR TECHNICZNY

Załącznik nr J


Nowy pochwyty z dodatkowym przęsem

Stan aktualny



Stan po zakończeniu prac remontowych



  
Katarzyna Lewandowska  
NADZÓR TECHNICZNY

Załącznik nr K

Nowe mocowanie balustrad narożnych – likwidacja słupków.

Stan aktualny



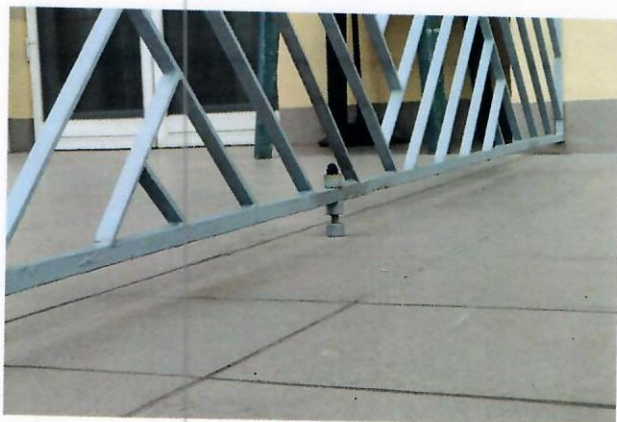
Stan po zakończeniu prac remontowych



Katarzyna Lewandowska  
NADZÓR TECHNICZNY

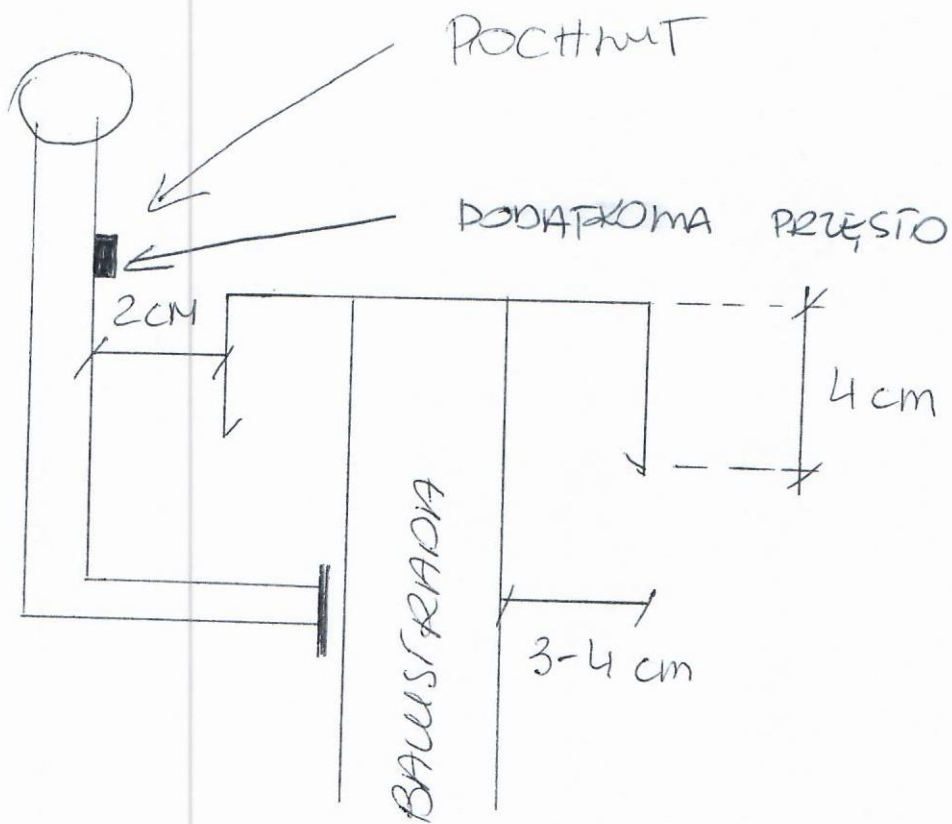
Załącznik nr „L”

Stopka podtrzymująca przegrodę tarasową



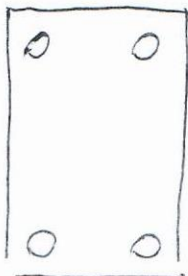
Katarzyna Lewandowska  
NADZÓR TECHNICZNY

ZADRZNIK M



H BAWSTRADY MIN 110 OD  
GOTOWEJ POSADZKI

MARKA PROSTOKĄTNA



Katarzyna Lewandowska  
MAGISZTR TECHNICZNY