

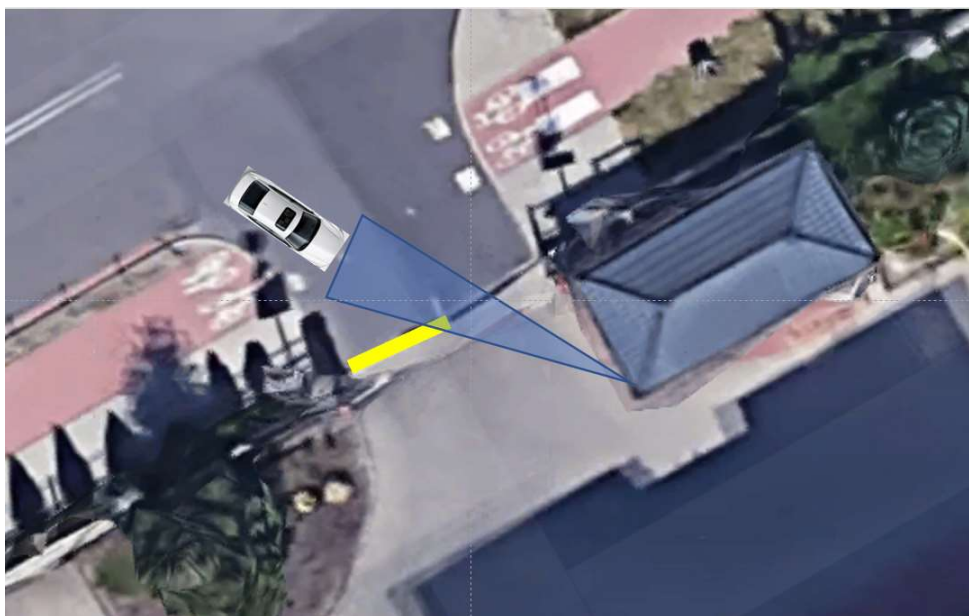
WYTYCZNE DOTYCZĄCE WJAZDU I WYJAZDU POJAZDÓW OSIEDLE SM DĘBINA

Prosimy o uwzględnienie poniższych wytycznych przy wjeżdżaniu i wyjeżdżaniu z osiedla:

1. Podjeżdżaj do białych linii STOP na jezdni lub szlabanów z niedużą prędkością.
2. Jeśli szlaban nie otworzył się, zatrzymaj pojazd przed białą linią STOP na jezdni lub przed szlabanem i odczekaj do podniesienia ramienia szlabanu.
3. Jeśli system nie rozpoznał tablicy i nie otworzył szlabanu, nie denerwuj się. Cofnij, podjedź jeszcze raz, wolniej lub pod nieco innym kątem. Jeśli Twoja tablica jest czytelna to zostanie odczytana, jednak musi być dobrze widoczna.

WJAZD OD ULICY BELGRADZKIEJ

1. **Od strony ul. Rosoła** – podjeżdżaj powoli, skręć w prawo i zatrzymaj się przed szlabanem. Kamera umieszczona pod dachem portierni i będzie czytać numery rejestracyjne już podczas skrętu.



Widok z kamery:



2. **Od strony ul. Nowoursynowskiej** – podjeżdżaj powoli, skręć w lewo naturalnie, łukiem i zatrzymaj się przed szlabanem. Kamera, umieszczona na metalowym słupku po prawej stronie od szlabanu będzie czytać już numery mniej więcej na wysokości chodnika.



Widok z kamery

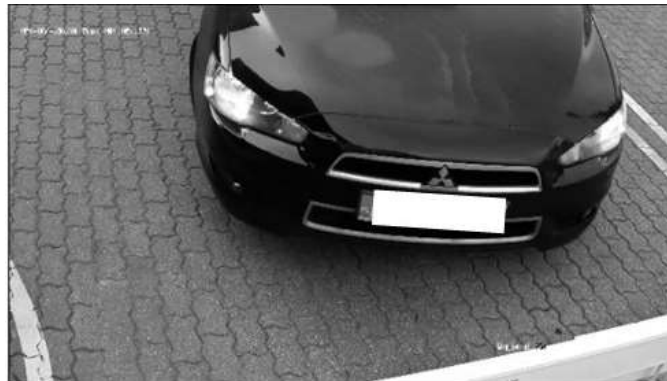


WYJAZD OD ULICY BELGRADZKIEJ

- 3. Od strony ul. Rosoła** – podjeżdżaj powoli, skręć w lewo, naturalnym łukiem, zatrzymaj się przed szlabanem. Kamera umieszczona na słupku przy prawej kolumnie szlabanu będzie czytać numery rejestracyjne po podjeździe do szlabanu.



Widok z kamery



4. **Od strony ul. Nowoursynowskiej** – podjeżdżaj powoli PRAWYM PASEM, zwolnij przy białej linii STOP na jezdni na wysokości drzwi wejściowych portierni i podjedź do szlabanu. Kamera, umieszczona pod dachem portierni będzie czytać numery rejestracyjne przed białą linią – nie przekraczaj jej zbyt szybko.

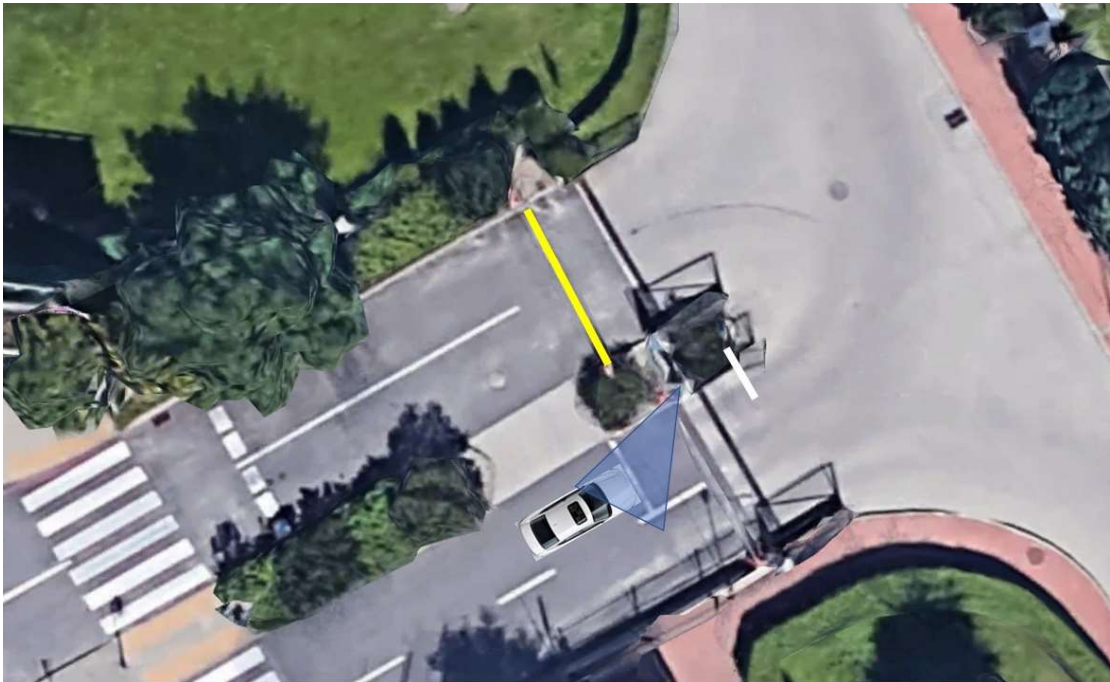


Widok z kamery



WJAZD OD ULICY PRZY BAŻANTARNI

5. Podjeżdżaj powoli lewym pasem, na wprost szlabanu, zatrzymaj się przy białej linii STOP na jezdni. Kamera, która czytać będzie numer rejestracyjny umieszczona jest na murywanym słupie po lewej stronie od szlabanu.

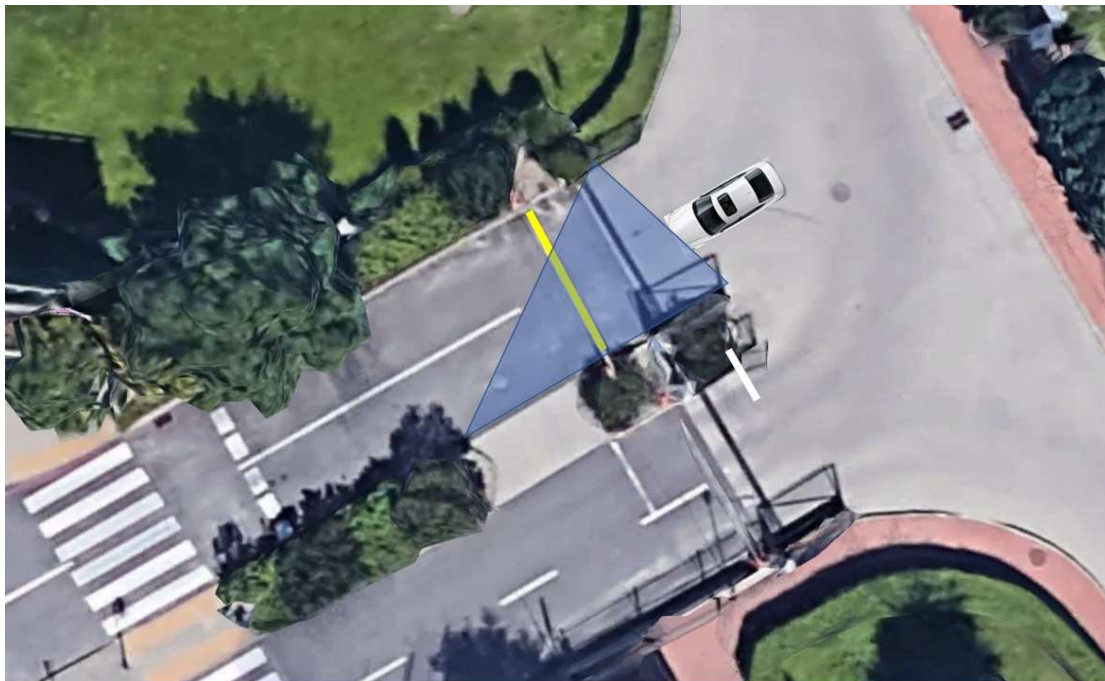


Widok z kamery



WYJAZD OD ULICY PRZY BAŻANTARNI

6. Podjeżdżaj powoli, na wprost szlabanu, zatrzymaj się przy białej linii STOP na jezdni. Kamera, która czytać będzie numer rejestracyjny umieszczona jest na metalowym słupie po lewej stronie od szlabanu, w głąb w kierunku ul. Rosoła.



Widok z kamery



UWAGI:

Prosimy – dbaj o czytelność tablic rejestracyjnych. Zabrudzenia, plamy, śnieg, kurz, wygięcia tablic mogą wpływać na skuteczność rozpoznawania numerów.

Pamiętaj poinformować Administrację jeśli chcesz wjeżdżać na osiedle innym samochodem. System musi mieć Twój aktualny numer, by móc Cię wpuścić.

Informuj nas o problemach z wjeżdżaniem jeśli takie zaistnieją – wszystkim zależy, aby ruch pojazdów odbywał się sprawnie i komfortowo.