

ROSOLA UVA

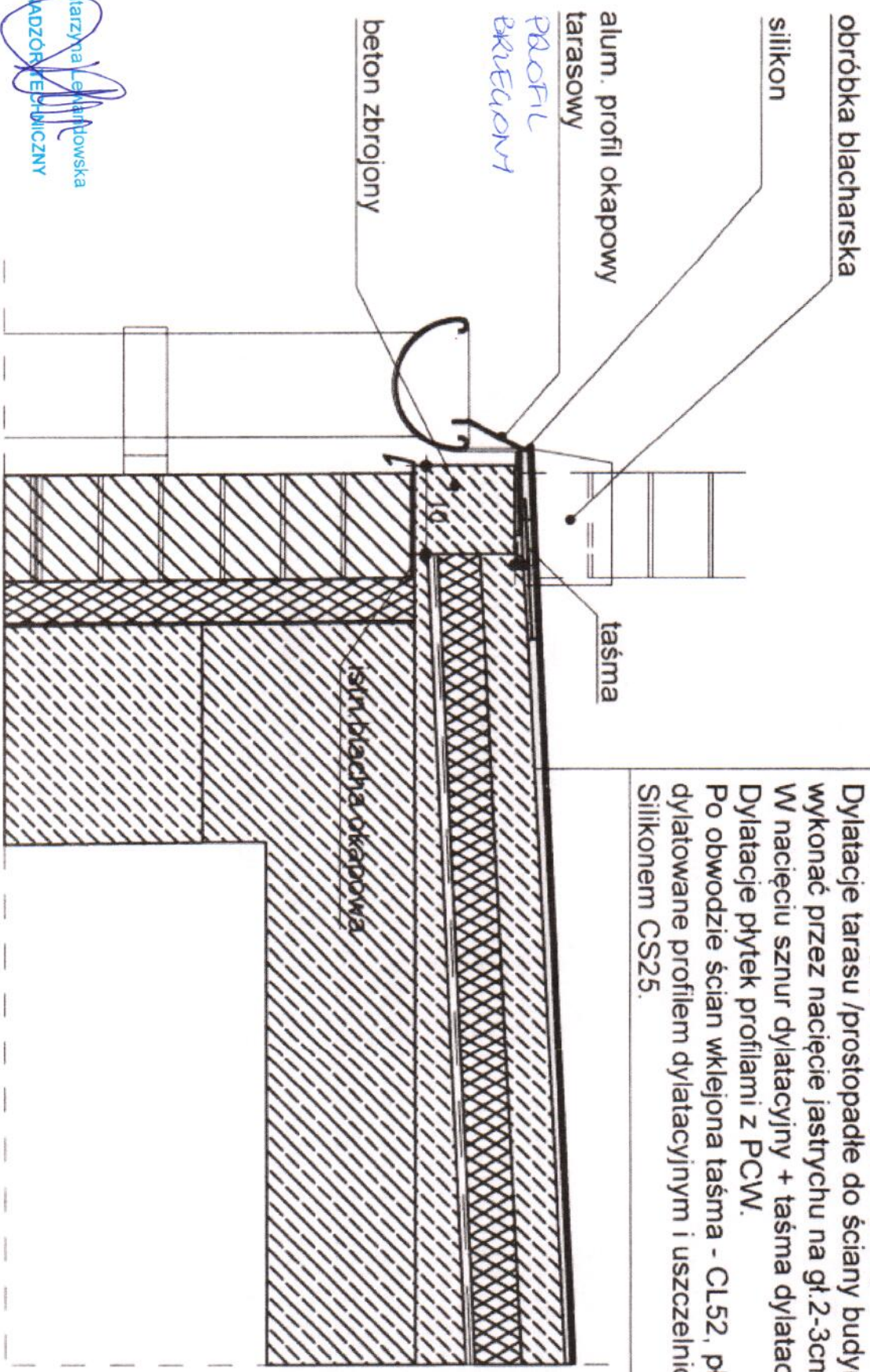
ZAKRES REMONTU TARASU

obrobki krawędzi tarasu wg PN-61
B-10245

Zakres napraw tarasu:

ZATELCEK UVA

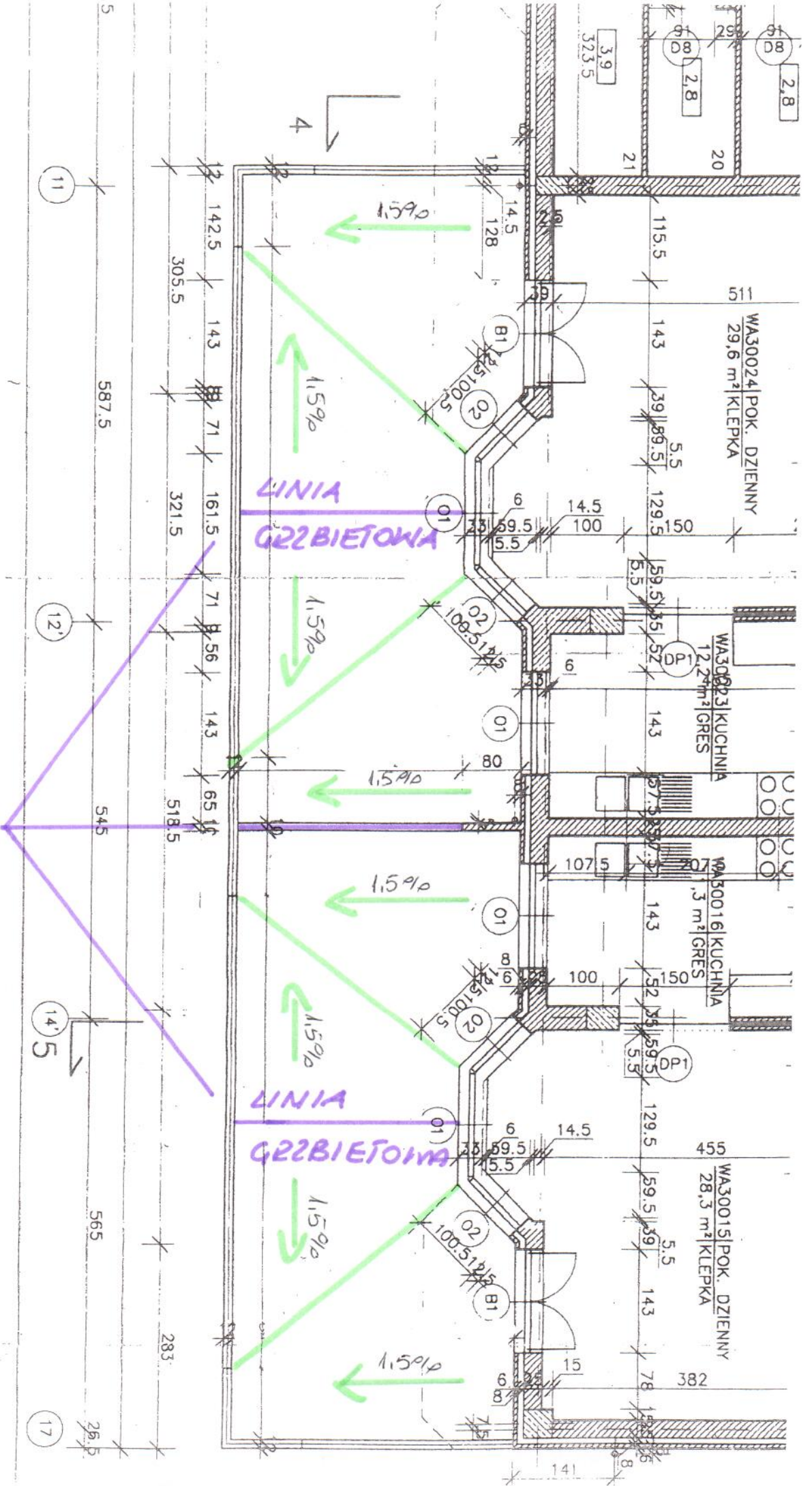
- płytki ceramiczne mrozoodporne na zaprawie elastycznej CM18. Spoiny gr. 0.5cm CE37
- membrana wodoszczelna gr. 2-3mm /pierwsza warstwa gruntująca-rozwodniona/ ca 5kg/m²
- powierzchnia jastrychu cementowego oczyszczona z wypełnieniem ubytków
- obrzeża przy rynnach do przebudowy
- Dylatacje tarasu /prostokątne do ściany budynku/ wykonać przez nacięcie jastrychu na gł. 2-3cm. W nacięciu sznur dylatacyjny + taśma dylatacyjna.
- Dylatacje płytek profilami z PCW.
- Po obwodzie ścian wklejona taśma - CL52, płytki dylatowane profilem dylatacyjnym i uszczelnione Silikonem CS25.

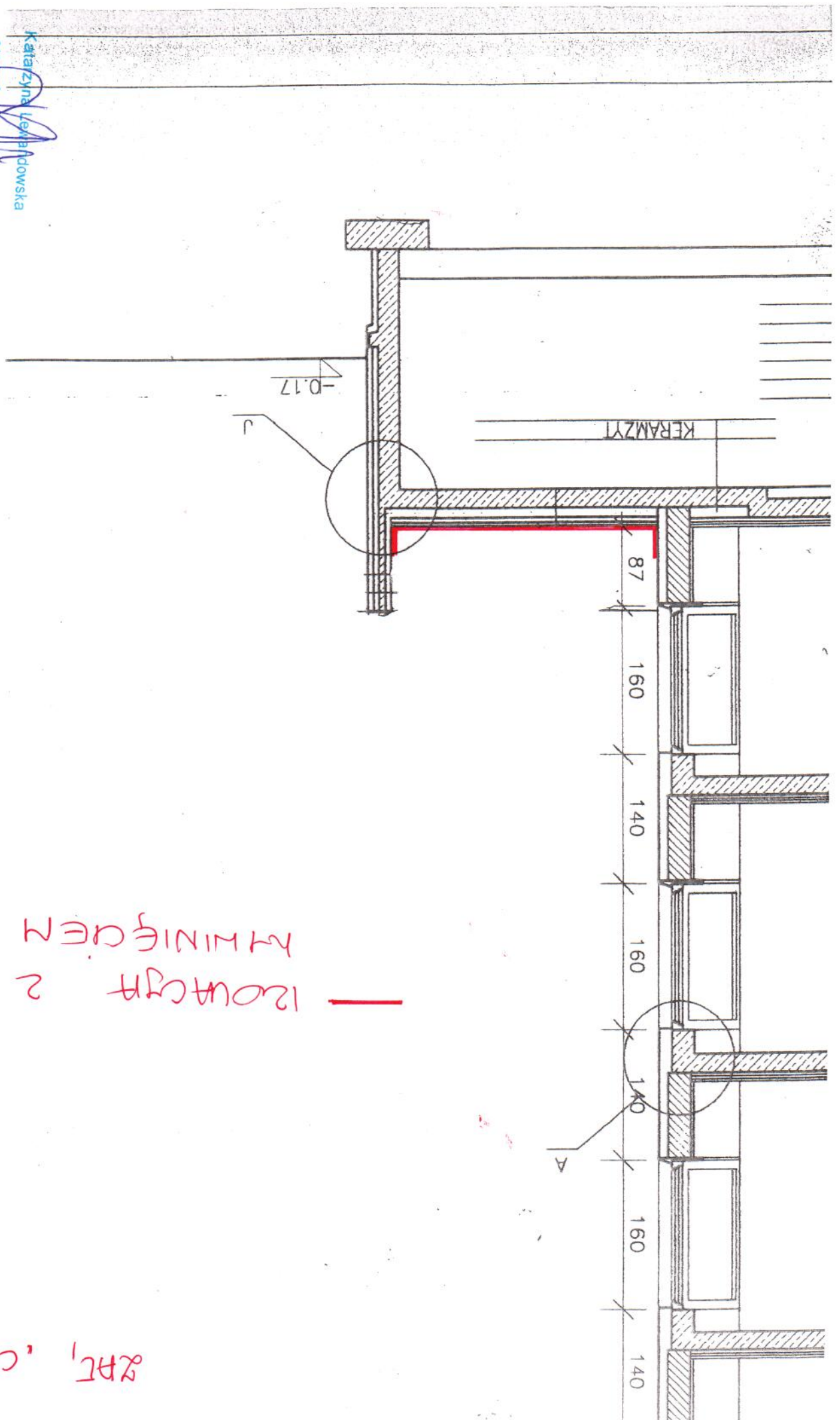


Katarzyna Leńkiewska
NADZORCA TECHNICZNY

ROSOJA 44A

ZAPLANA "B"





izolacja z
KMINIŚCIEM

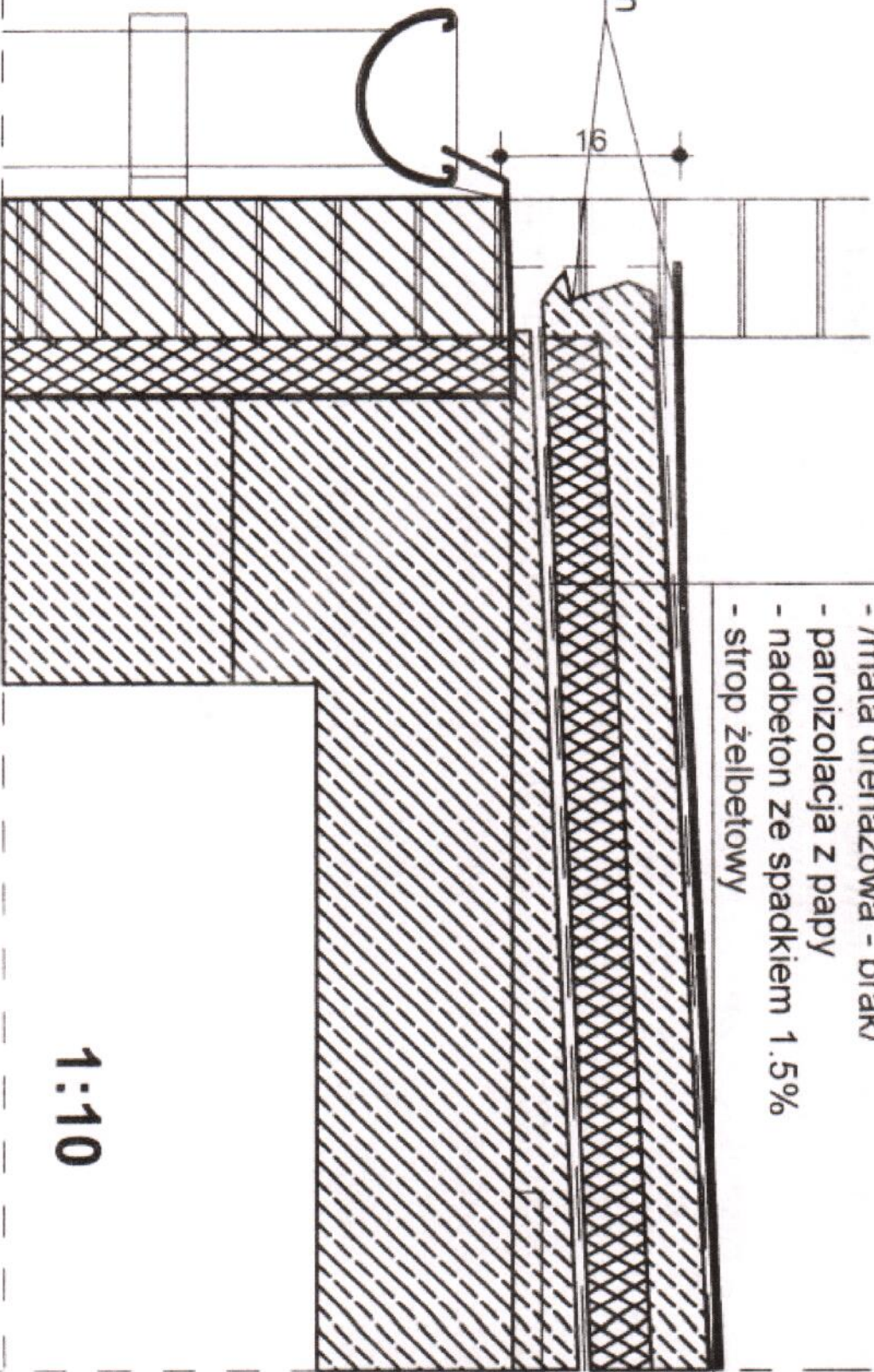
zAT, C''

TARAS ISTNIEJĄCY

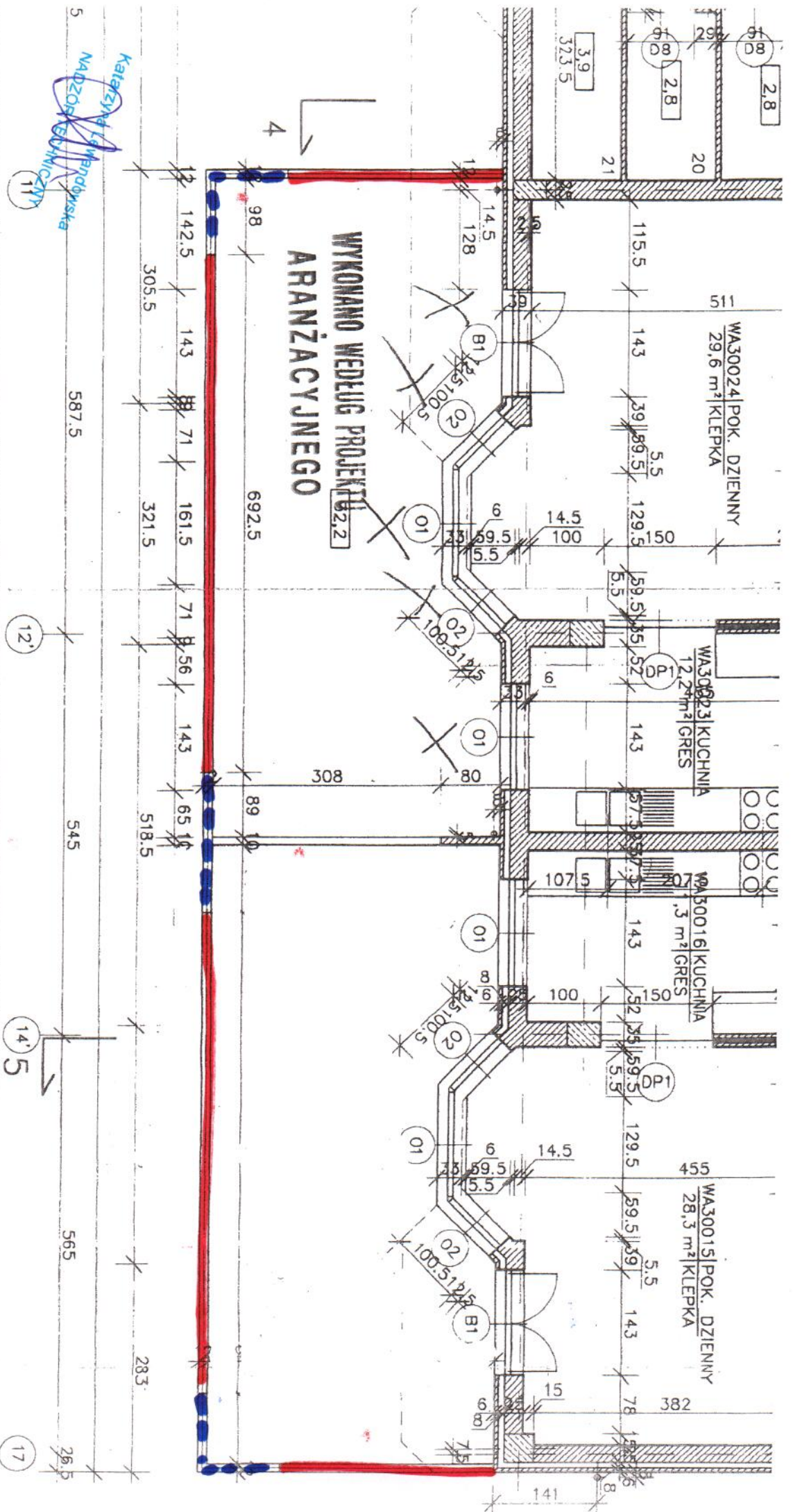
ZATWIERDZENIE

- Istniejące warstwy tarasu :
- płytki ceramiczne na zaprawie
 - membrana wodoszczelna
 - jastrych cementowy 4cm /dylatacji brak/
 - folia budowlana
 - styropian 5cm
 - /mata drenażowa - brak/
 - paroizolacja z papy
 - nadbeton ze spadkiem 1.5%
 - strop żelbetowy

skorodowany beton
odklejone płytki



1:10

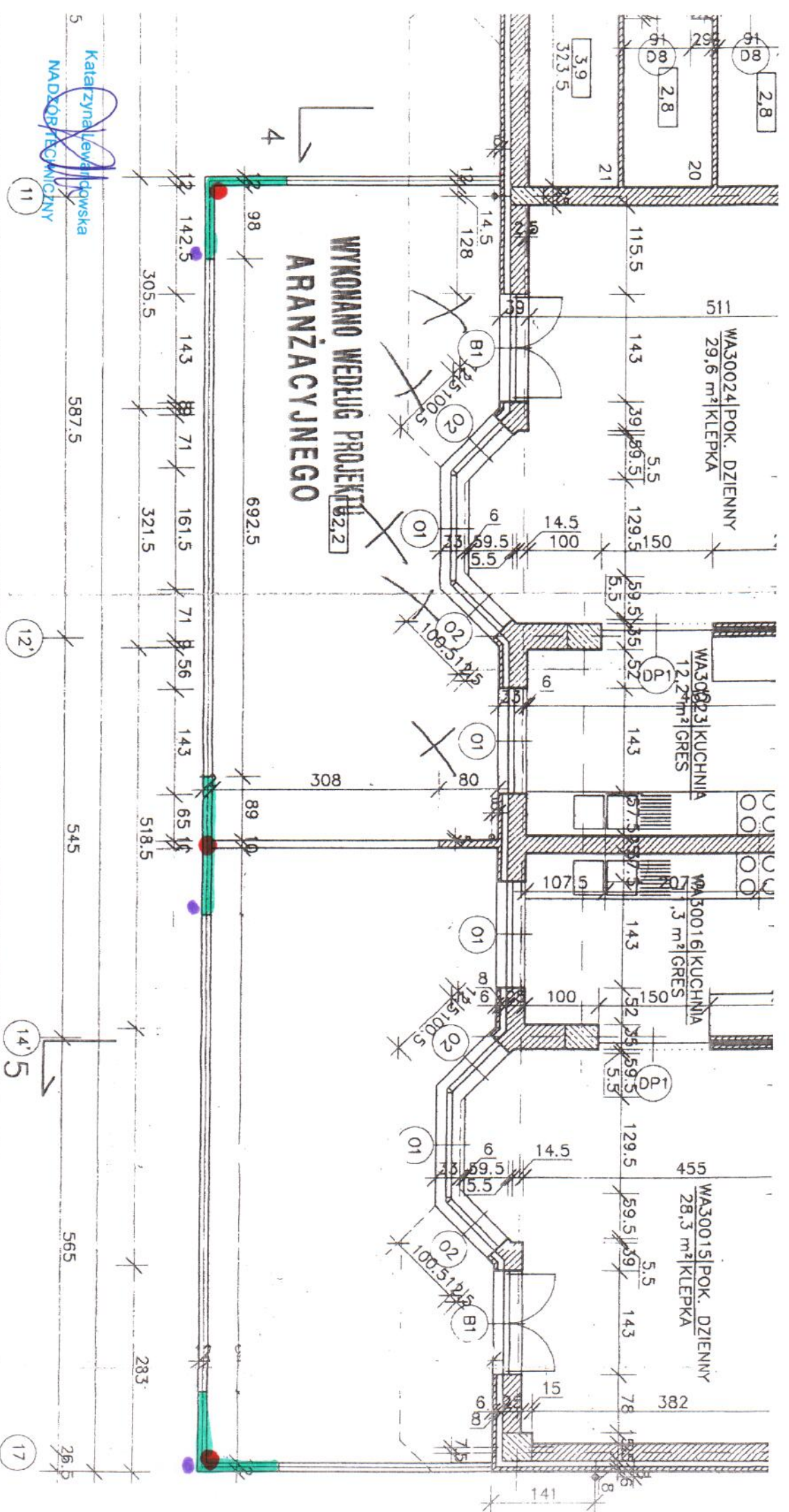


— BAUSIARDA MURÓWANA - PEŁNA

••• BAUSIARDA AZUROWA STALOWA

ROSOCIA U4A

2P.C. "F"



Katarzyna Lewandowska
NADZORTECHNICZNY

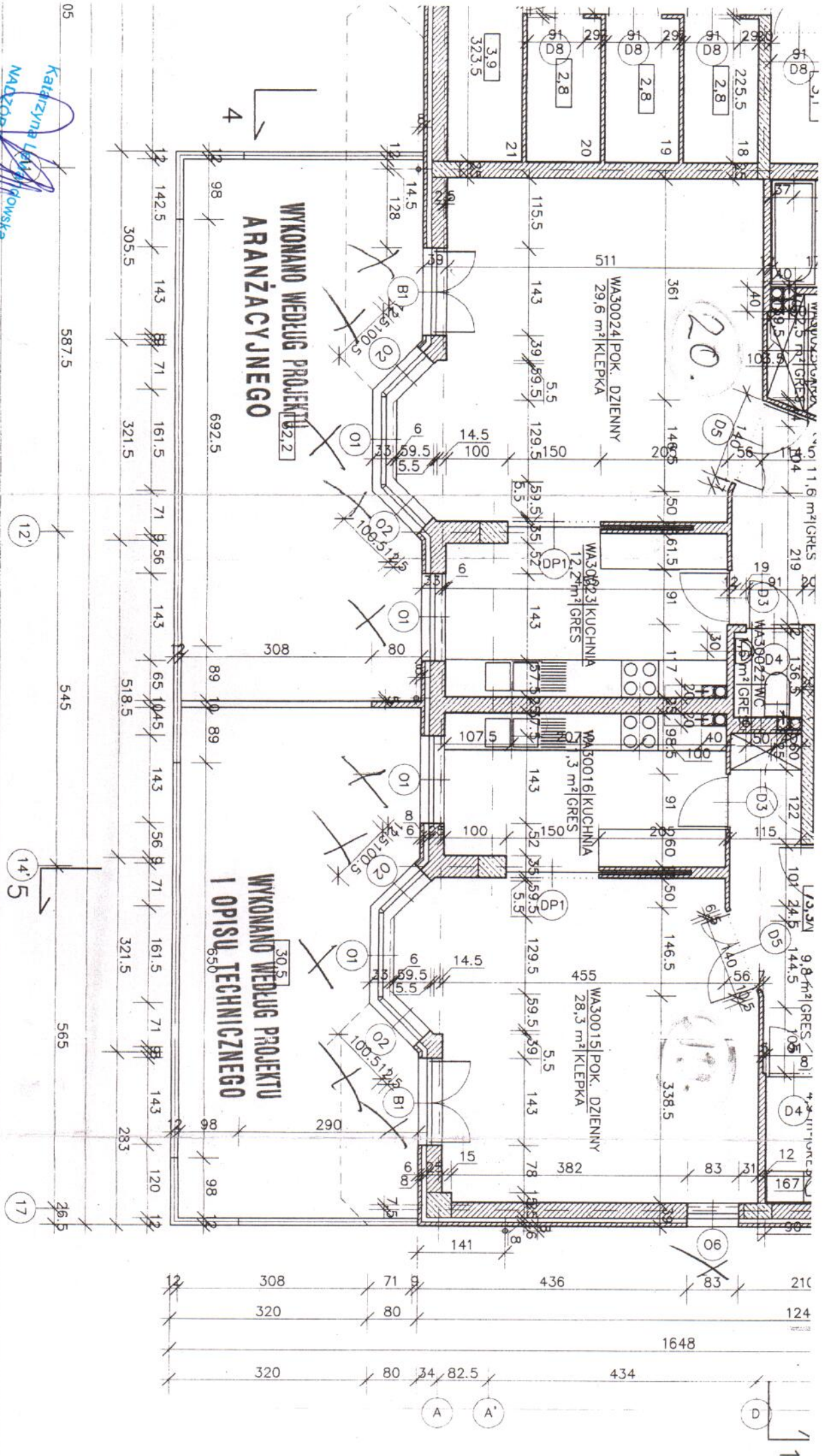
• ARANŻOWANIE

• BURZY SPOUSIONE

• STARY NOUTRONE

• BAWISTRAD

ZAPISANE W "C"



Katrzyna Latałowska
MAŁOZOBIECZNY
ARCHITECT

05 587.5 545 565 26.5 17

12'

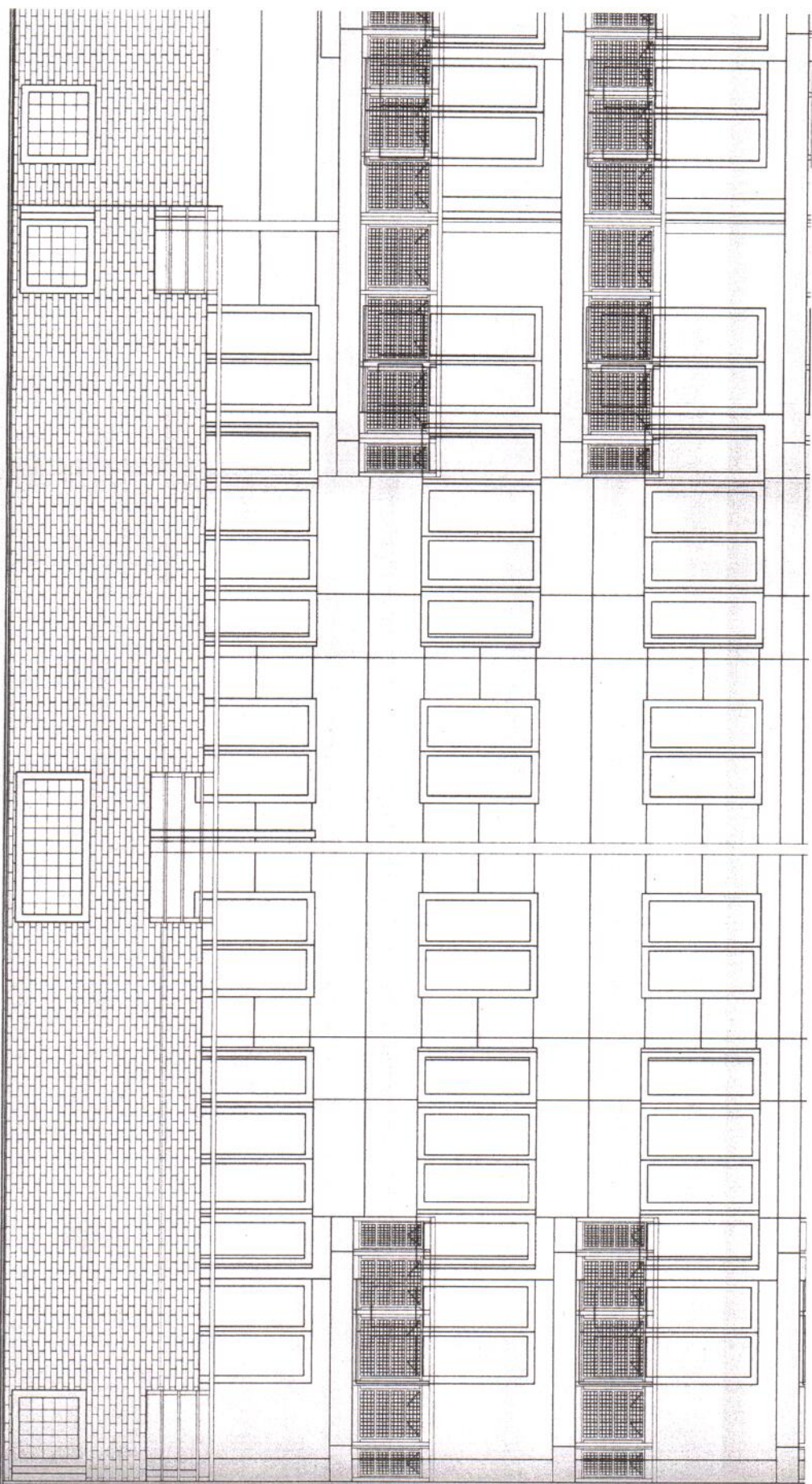
14' 5

17

17

1

2 pięciana "H"



Katarzyna Leśniakowska
MAJSTRO TECHNICZNY

Wykonawcy:	ARCH. JA
	ARCH. M2
	ARCH. ST
Współpraca:	GRZEGORZ
	ROBERT A
	MACEJ NI
Konstrukcja:	INZ. KRZY
Instalacje:	INZ. WIESI
	INZ. ADAM
Koordynator:	
Sprawdził:	
Nazwa proje	
Adres:	
Teatr Rybnik	
Stadium:	