

ROSDRA 40

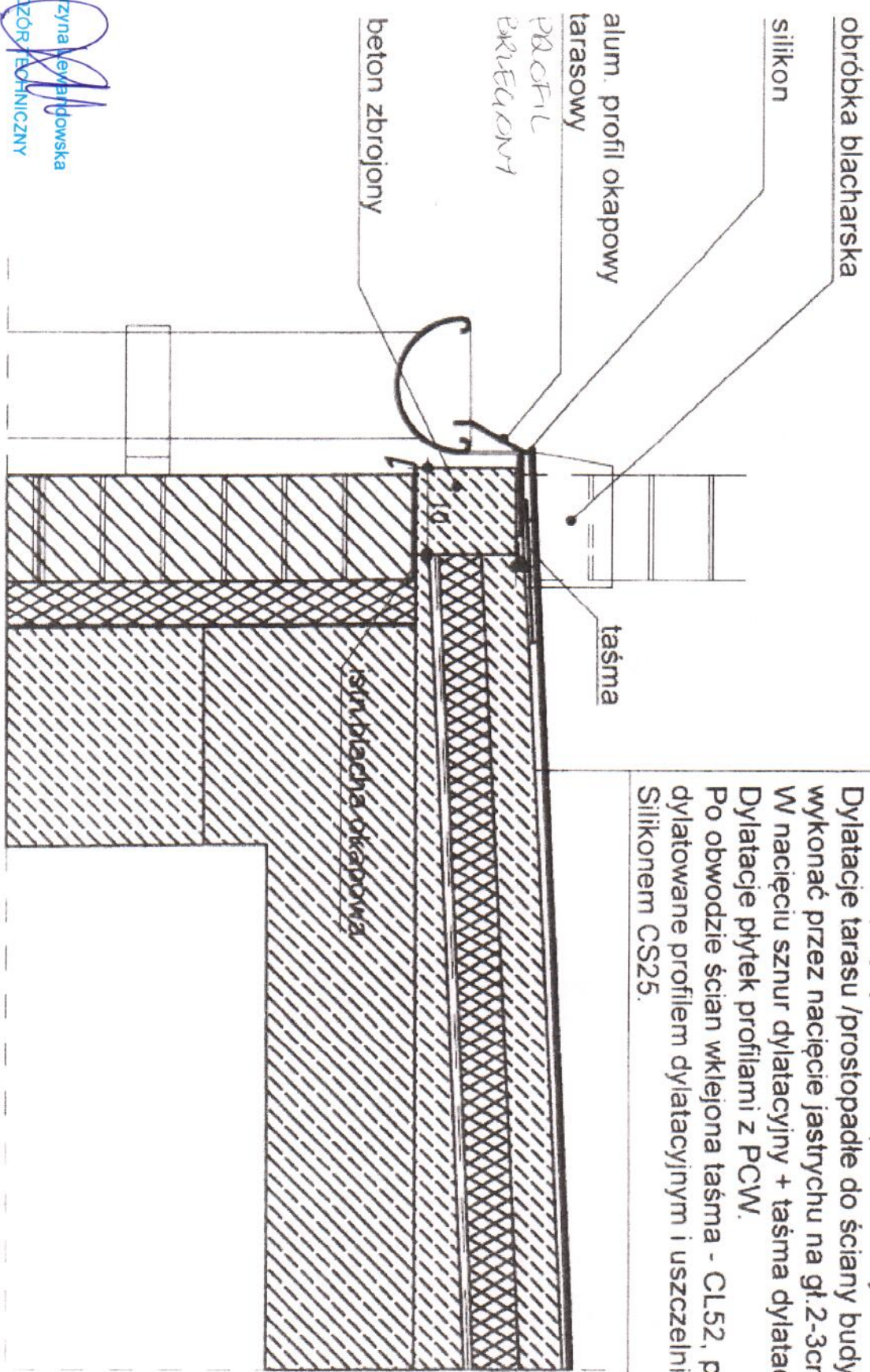
ZAKRES REMONTU TARASU

obróbki krawędzi tarasu wg PN-61
B-10245

Zakres napraw tarasu:

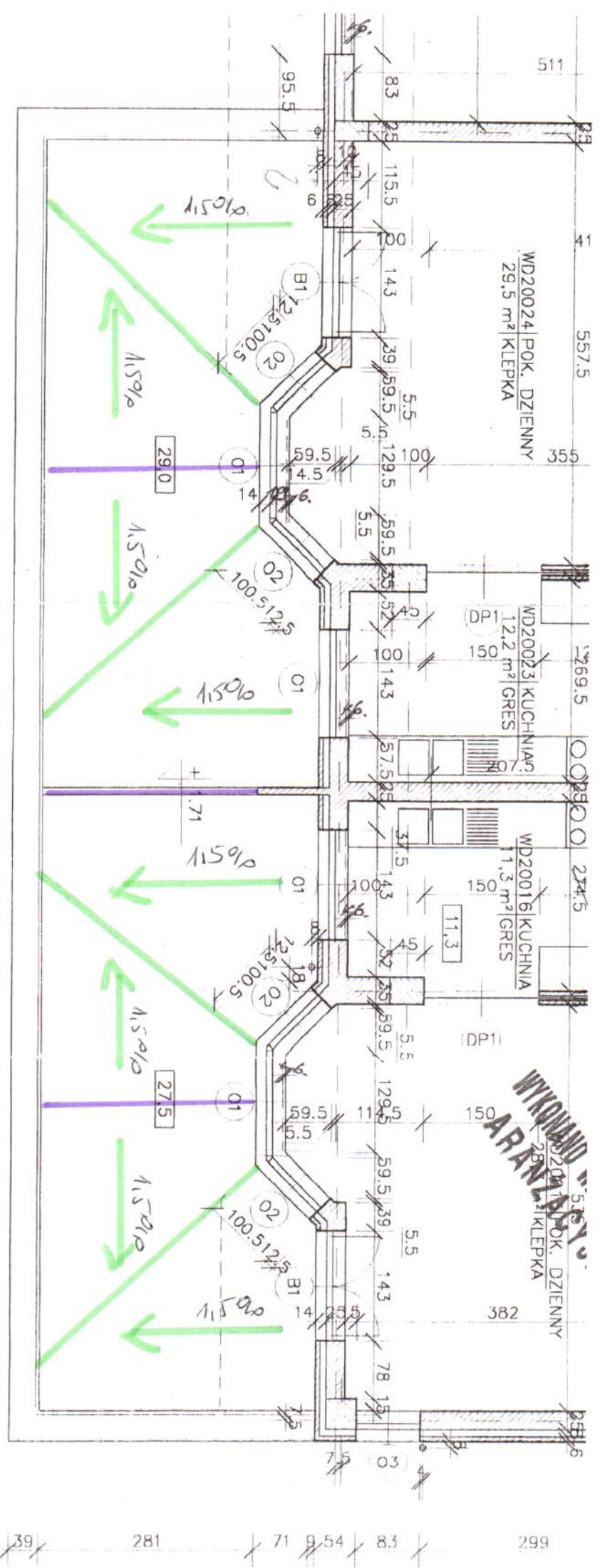
ZATELSCZNIK "A"

- płytki ceramiczne mrozoodporne na zaprawie elastycznej CM18. Spoiny gr. 0.5cm CE37
- membrana wodoszczelna gr. 2-3mm /pierwsza warstwa gruntująca-rozwodniona/ ca 5kg/m²
- powierzczenia jastrychu cementowego oczyszczona z wypełnieniem ubytków
- obrzeża przy rynnach do przebudowy
- Dylatacje tarasu /prostopadłe do ściany budynku/ wykonać przez nacięcie jastrychu na gł. 2-3cm.
- W nacięciu sznur dylatacyjny + taśma dylatacyjna.
- Dylatacje płytek profilami z PCW.
- Po obwodzie ścian wklejona taśma - CL52, płytki dylatowane profilem dylatacyjnym i uszczelnione Silikonem CS25.



ROSOCIA WO

ZAPLECZE "B"

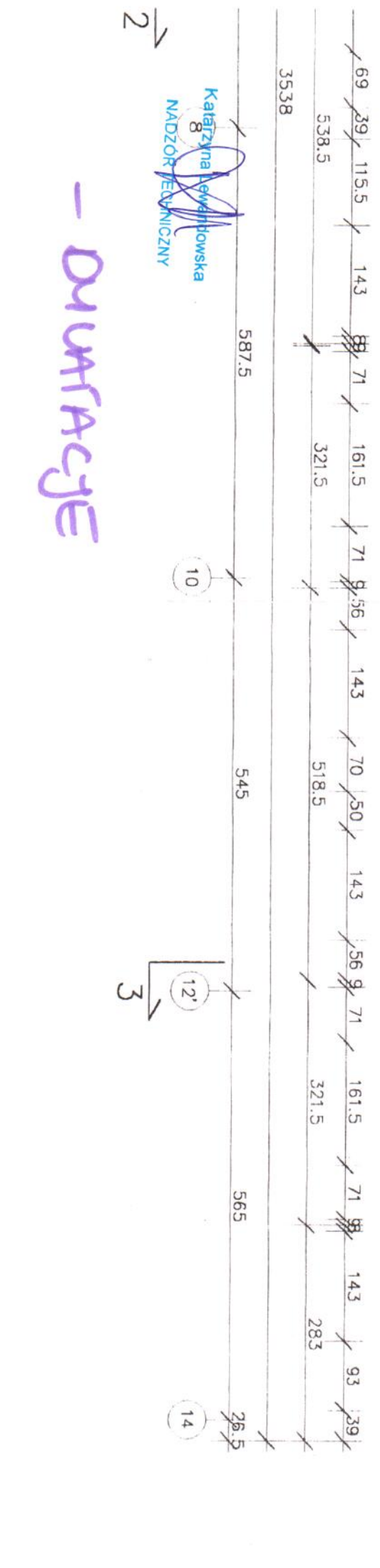


Katarzyna Lewandowska
8
NADZOR TECHNICZNY

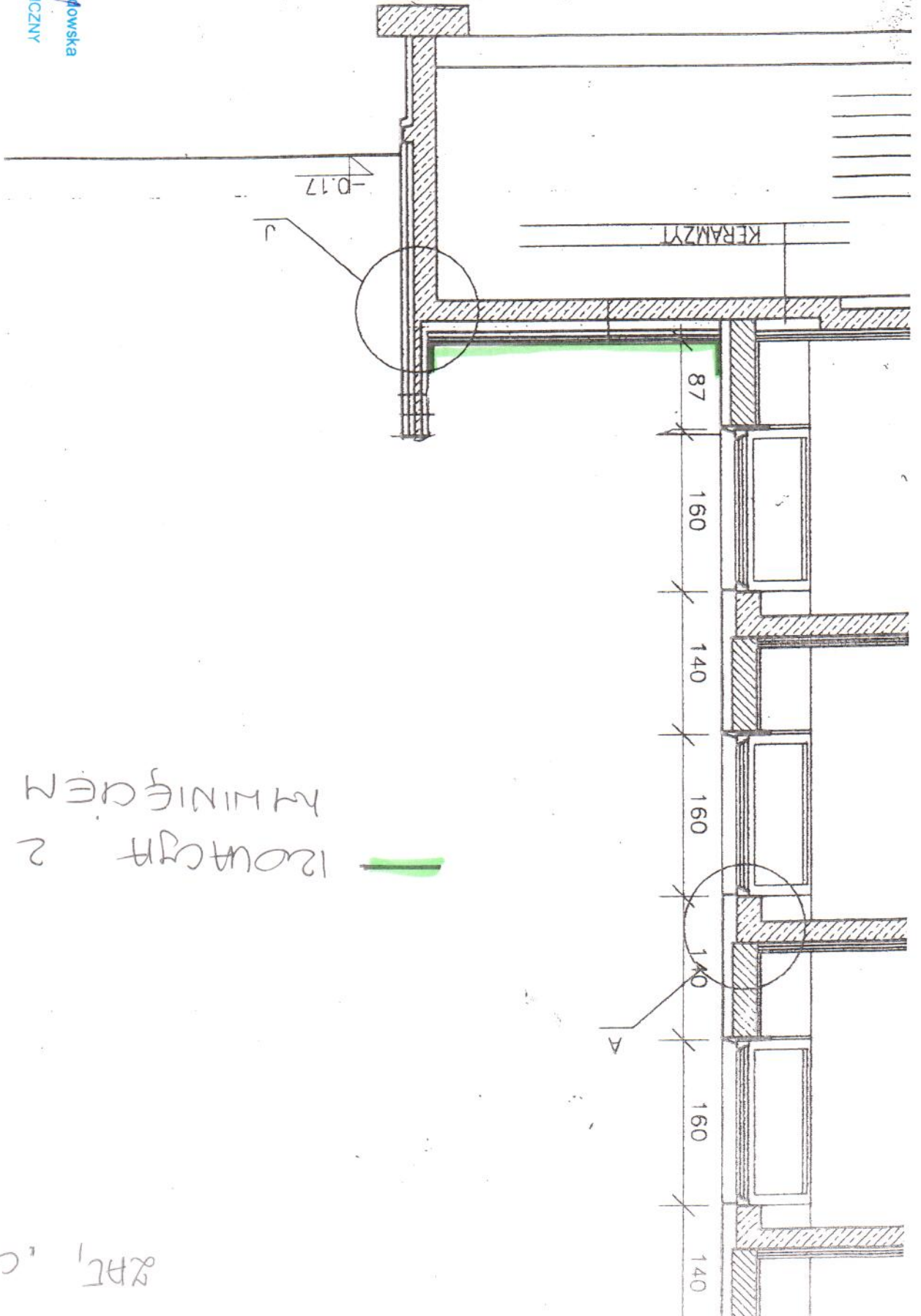
- DWUFACJE

2

3



39 281 71 9.54 8.3 299



ROZCIĄG 2
KMINIĘCIEM

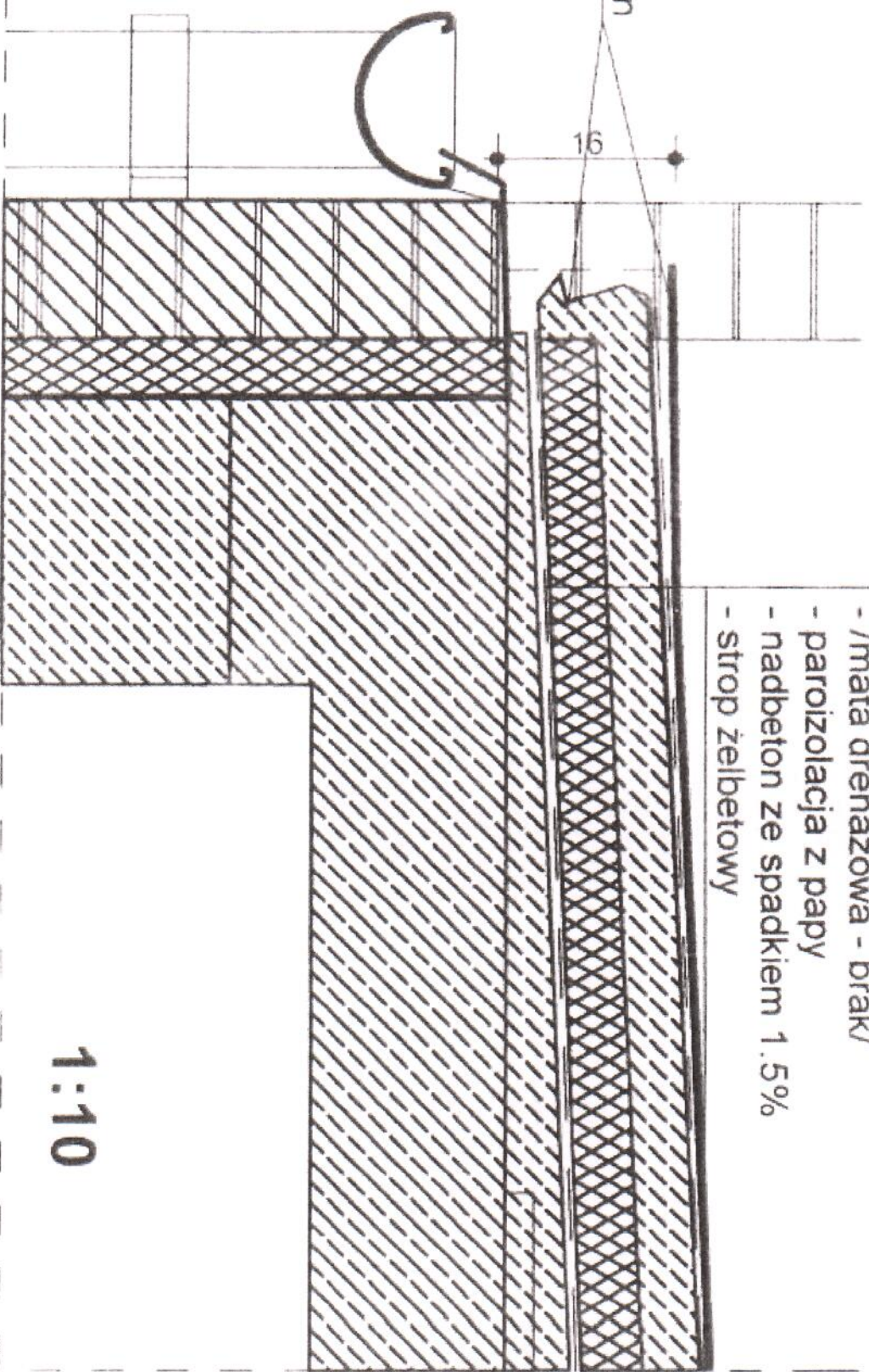
242, C11

TARAS ISTNIEJĄCY

ZADANIE 2

- Istniejące warstwy tarasu :
- płytki ceramiczne na zaprawie
 - membrana wodoszczelna
 - jastrych cementowy 4cm /dylatacji brak/
 - folia budowlana
 - styropian 5cm
 - /mata drenażowa - brak/
 - paroizolacja z papy
 - nadbeton ze spadkiem 1.5%
 - strop żelbetowy

skorodowany beton
odklejone płytki

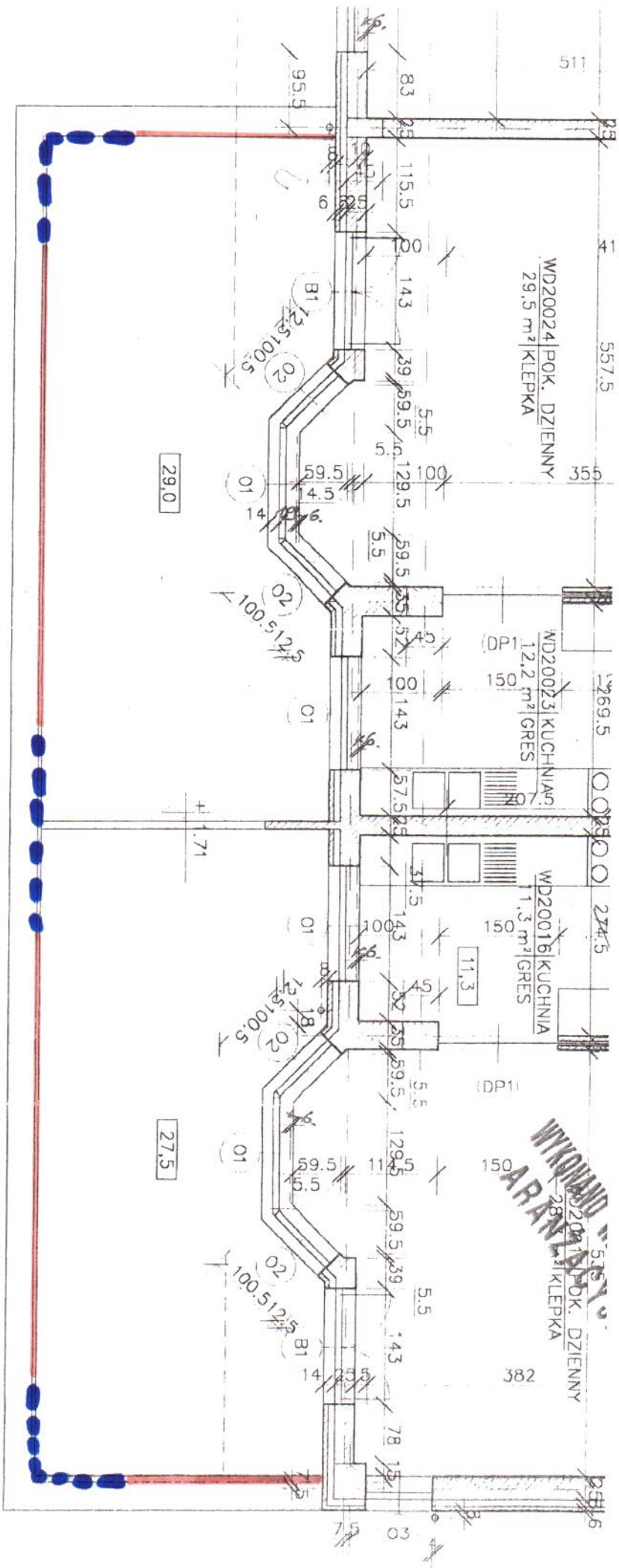


Katarzyna Leśna
Inżynier
MADZOR TECHNICZNY

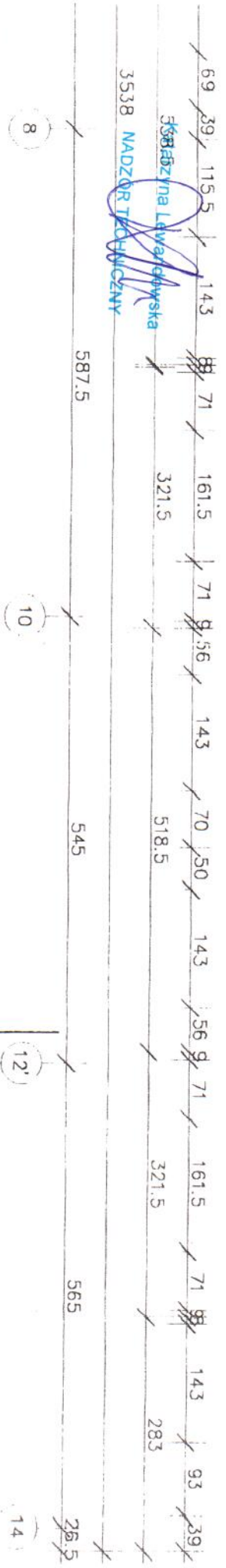
1:10

ROSOCHA W0

ZMARCENIE "E"



3538 **MADZOR TROJNICZNY**
 538 **dzyna Lewar chłystka**



2

BAUSIFRADA

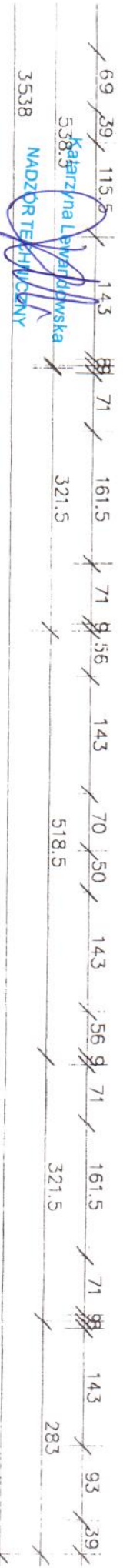
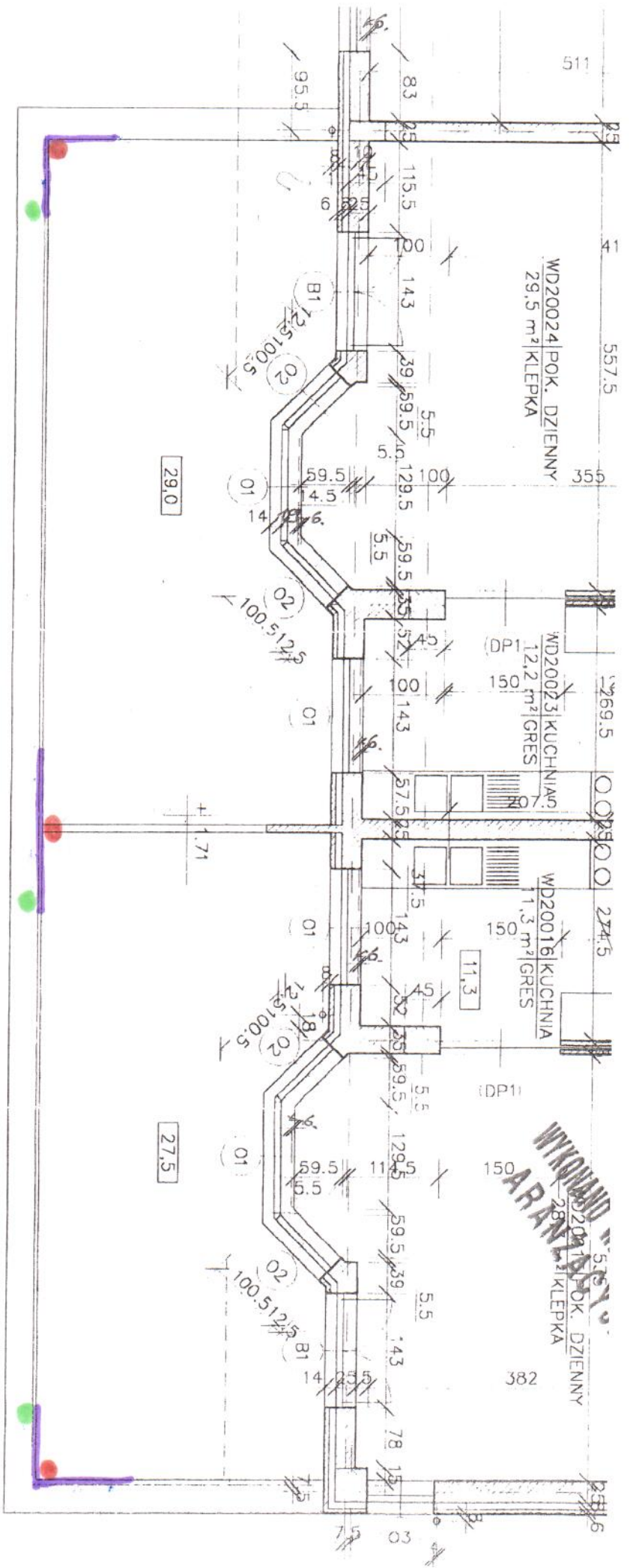
PRUKOMA SIA WONA

BAUSIFRADA

MUCOMANA - PECHA

ROSJA WO

2 PIĘTNO "F"



2

— OGRZEWANIE

• SIŁYKI 3 METALOWE

• KORY SPASNOKE

• BAWSIENIA

8

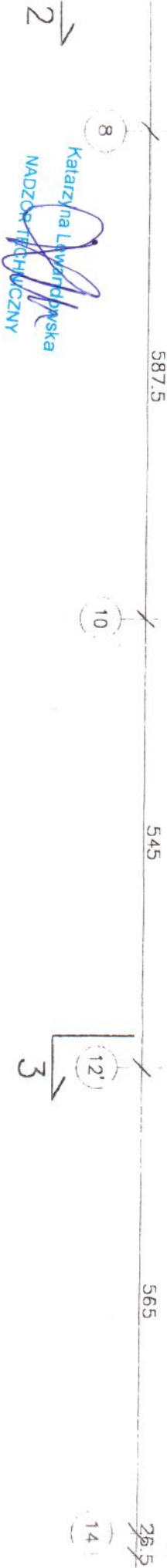
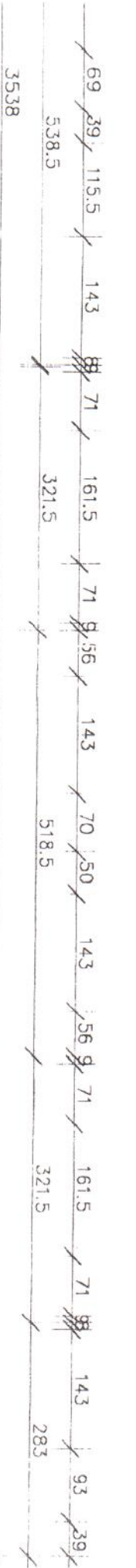
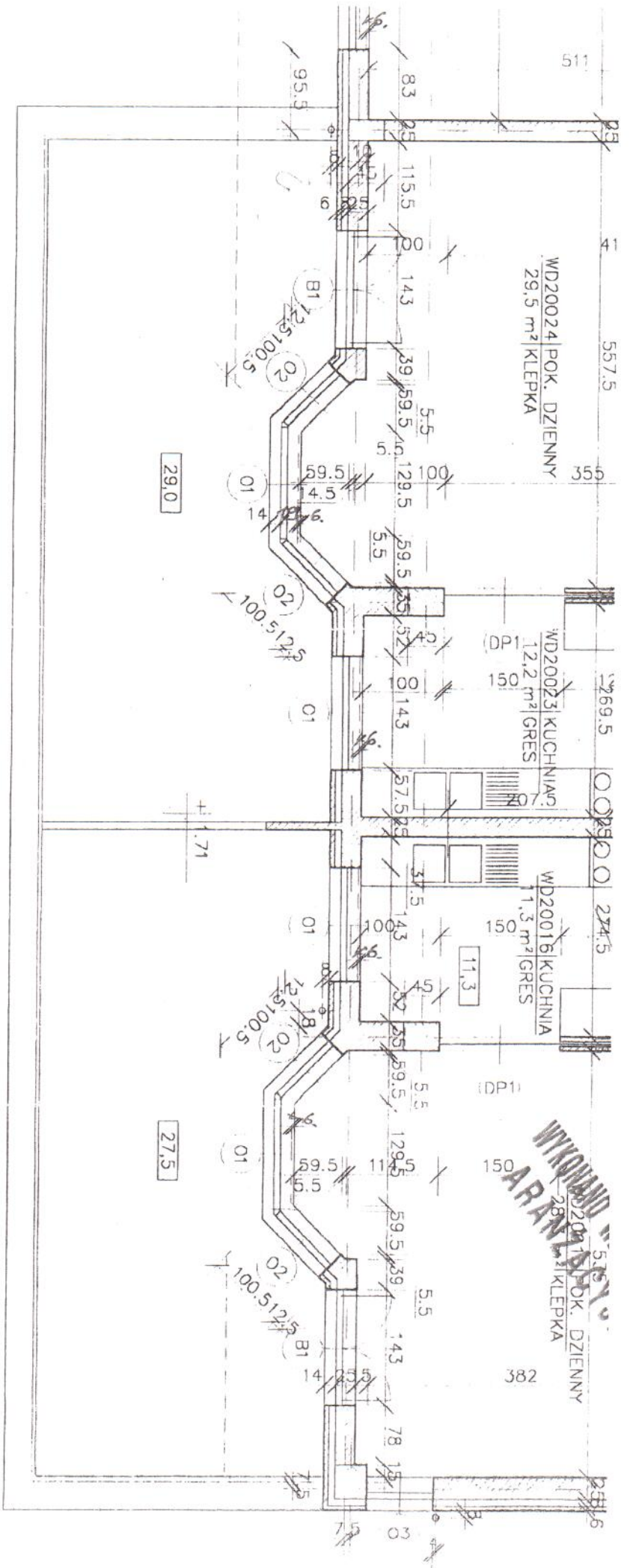
10

12

14

ROSOCHA NO

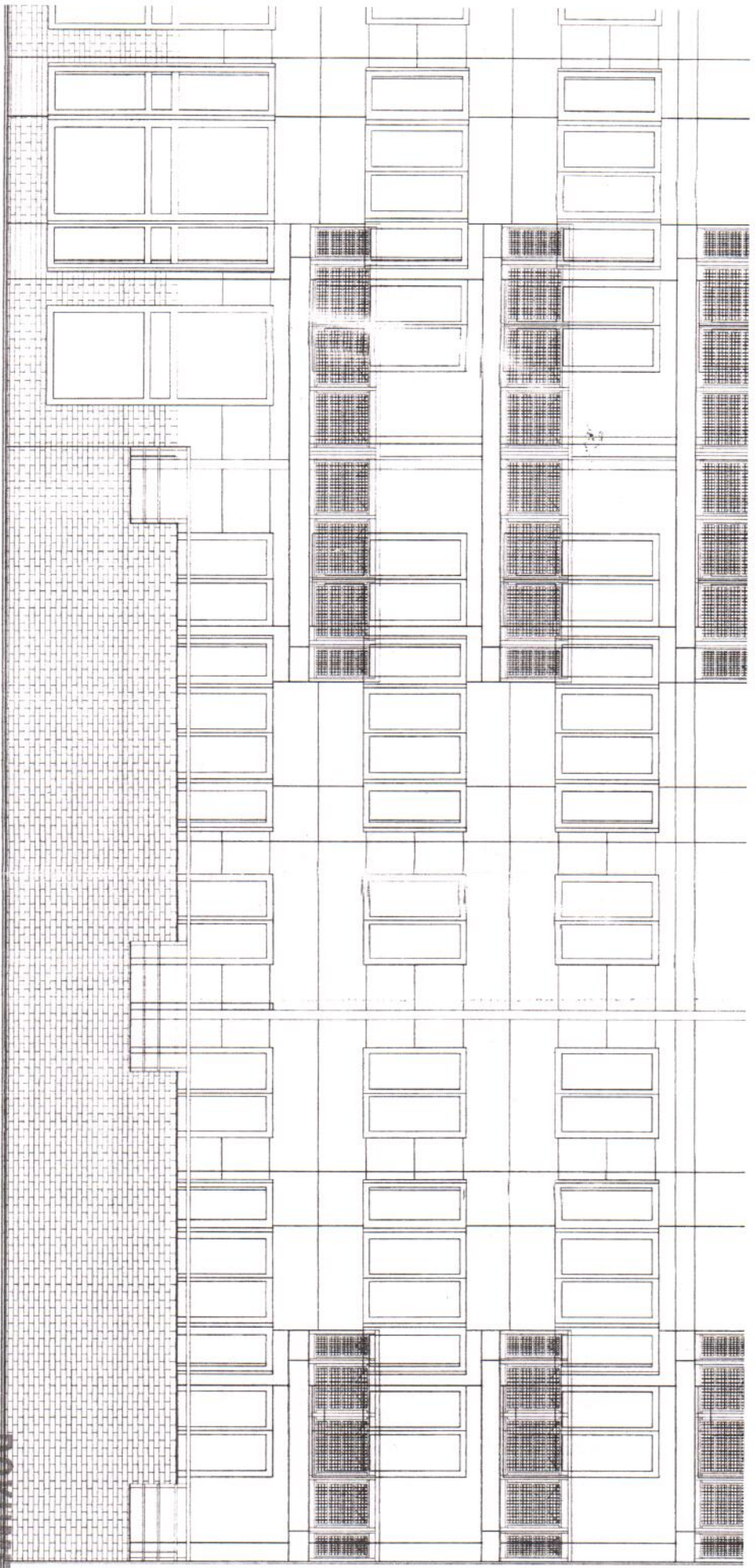
ZADPCANIE "C"



Katarzyna Lewandowska
MADZOR TECHNICZNY

ROSOJA 40

ZAPCENNIK "H"



Katarzyna Lewandowska
 NADZOR TECHNICZNY

PRACOWNIA OBSŁUGI INWESTORÓW "PRO-INVEST" SP. Z O.O. UL. KOSZYKOWA, 55. WARSZAWA		Wskazany ARCH. JACEK CYBIS ARCH. MAREK KUKAWSKI ARCH. STEFAN WRONA		Nr. upr. bud. ST_449/88 ST_190/88		Podpis <i>[Signature]</i>		Data 15.12.1997		Dane WD	
Współprac		GRZEGORZ KRUK ROBERT MUSZYŃSKI									

DOKUMENTACJA
 POKONAWCZA