

ROSCHA 38

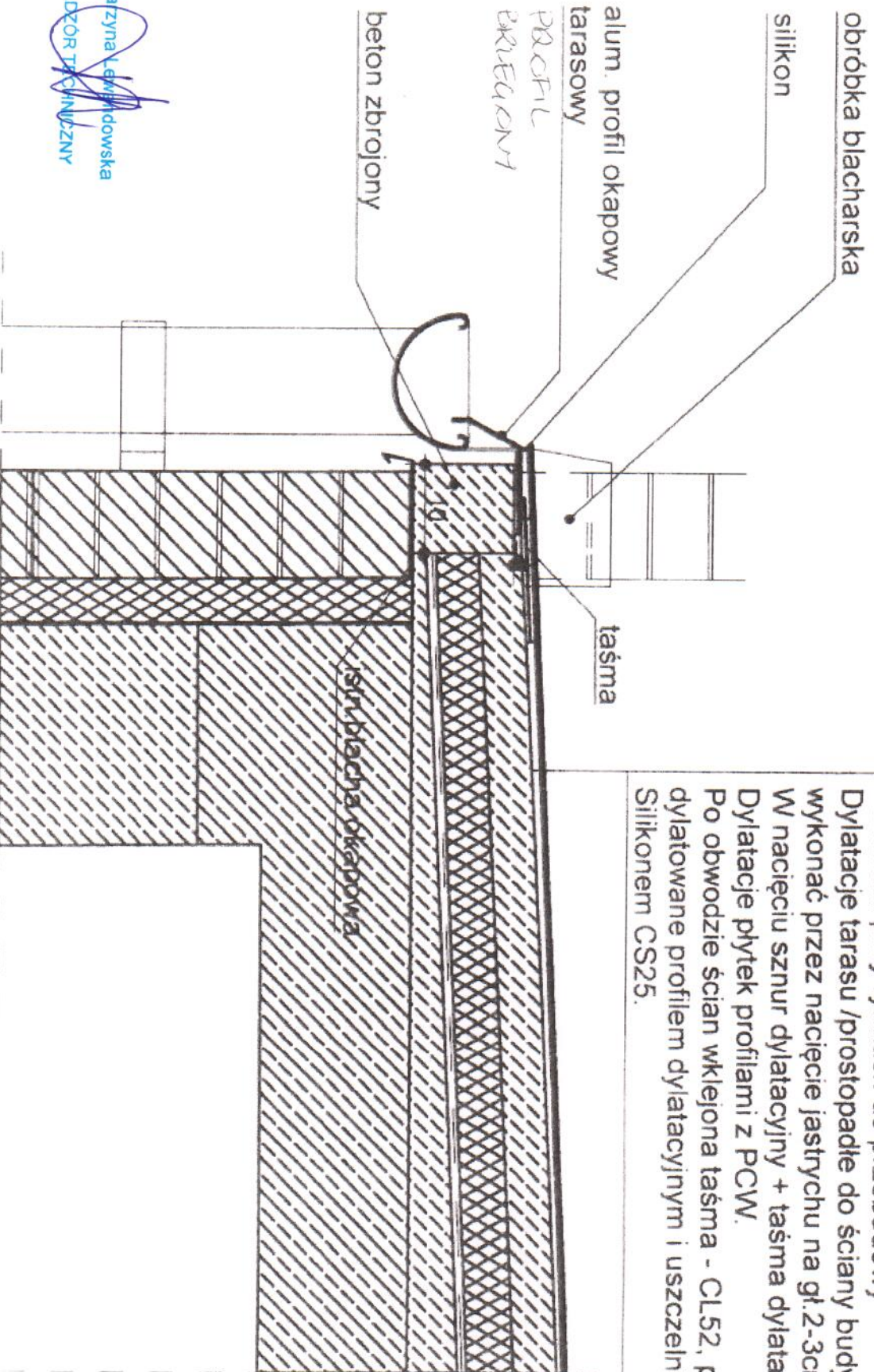
## ZAKRES REMONTU TARASU

obróbki krawędzi tarasu wg PN-61  
B-10245

ZETA 2NK „A”

### Zakres napraw tarasu :

- płytki ceramiczne mrozoodporne na zaprawie elastycznej CM18. Spoiny gr. 0.5cm CE37
  - membrana wodoszczelna gr. 2-3mm /pierwsza warstwa gruntująca-rozwodniona/ ca 5kg/m<sup>2</sup>
  - powierzczenia jastrychu cementowego oczyszczona z wypełnieniem ubytków
  - obrzeża przy rynnach do przebudowy
- Dylatacje tarasu /prostopadłe do ściany budynku/ wykonać przez nacięcie jastrychu na gł. 2-3cm. W nacięciu sznur dylatacyjny + taśma dylatacyjna. Dylatacje płytek profilami z PCW. Po obwodzie ścian wklejona taśma - CL52, płytki dylatowane profilem dylatacyjnym i uszczelnione Silikonem CS25.

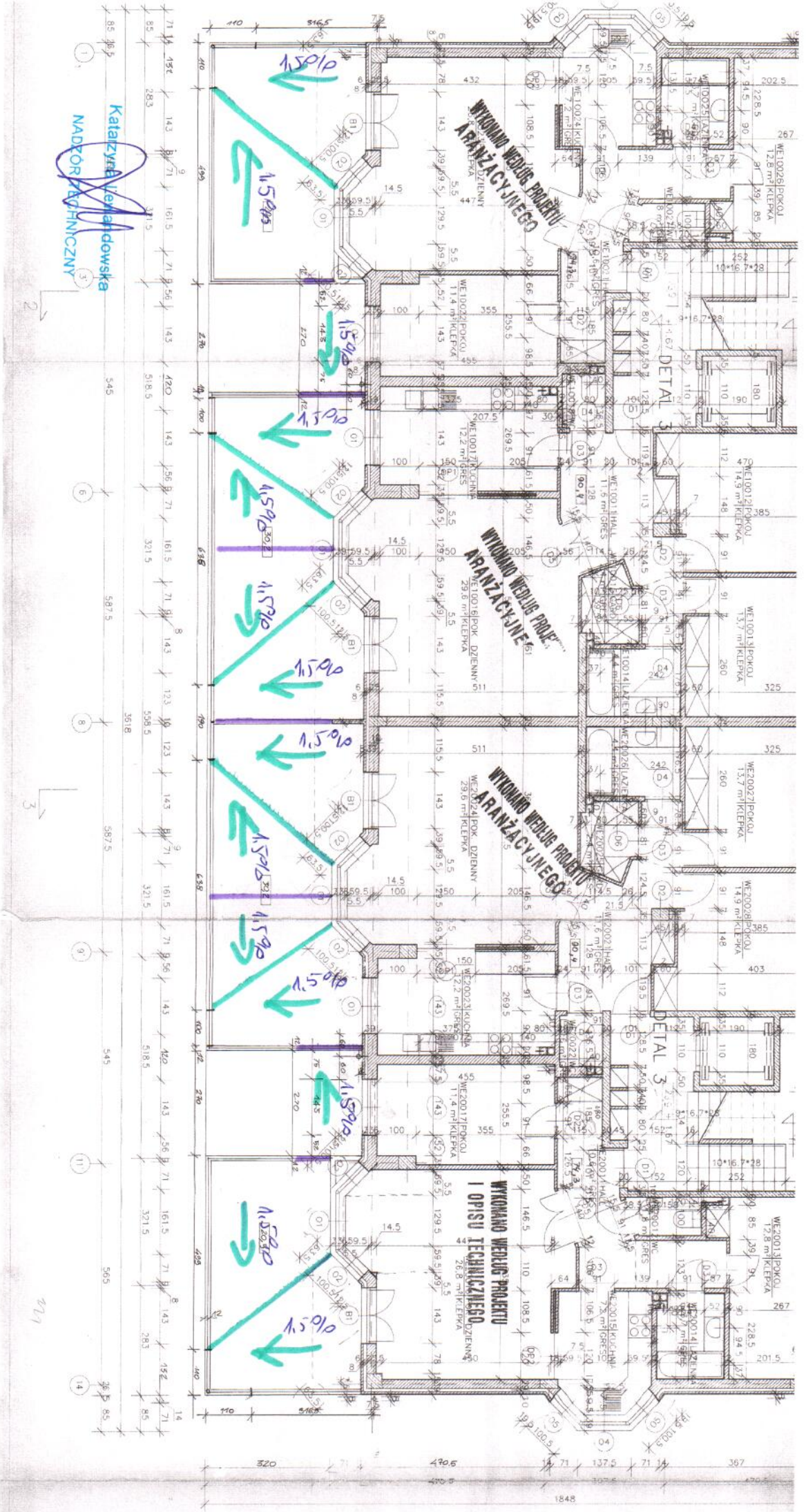


Katalizyna Leśmiejowska  
NADZÓR TECHNICZNY



ROSOTA 38

2A PRZECH "B"

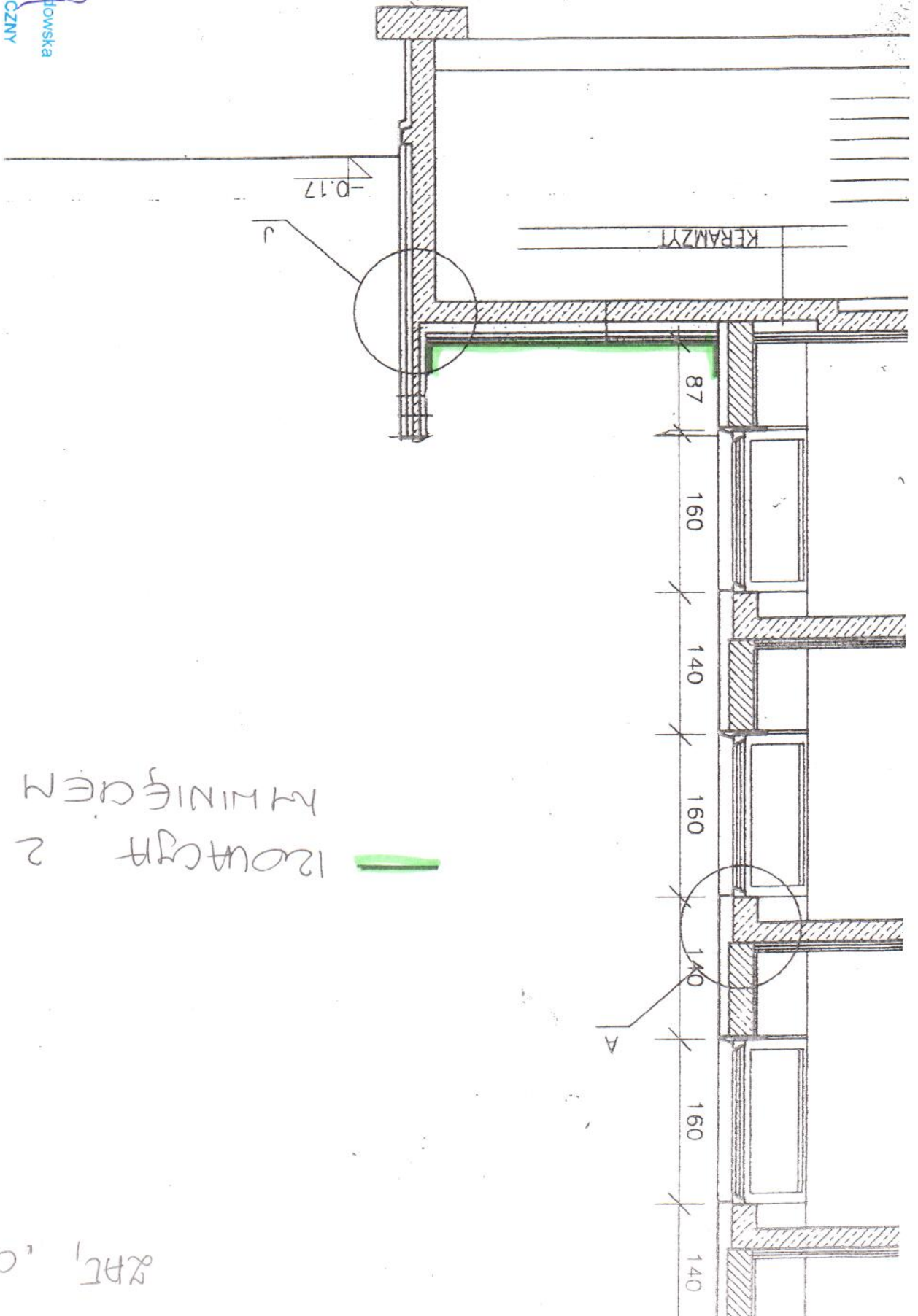


- DWUFACJE

Kataryna Lewandowska  
MADZOR TECHNICZNY

171

Katarzyna Lipwanowska  
NADZÓR TECHNICZNY



IZOLACJA 2  
KMINIŚCIEM

ZAT, C''



# TARAS ISTNIEJĄCY

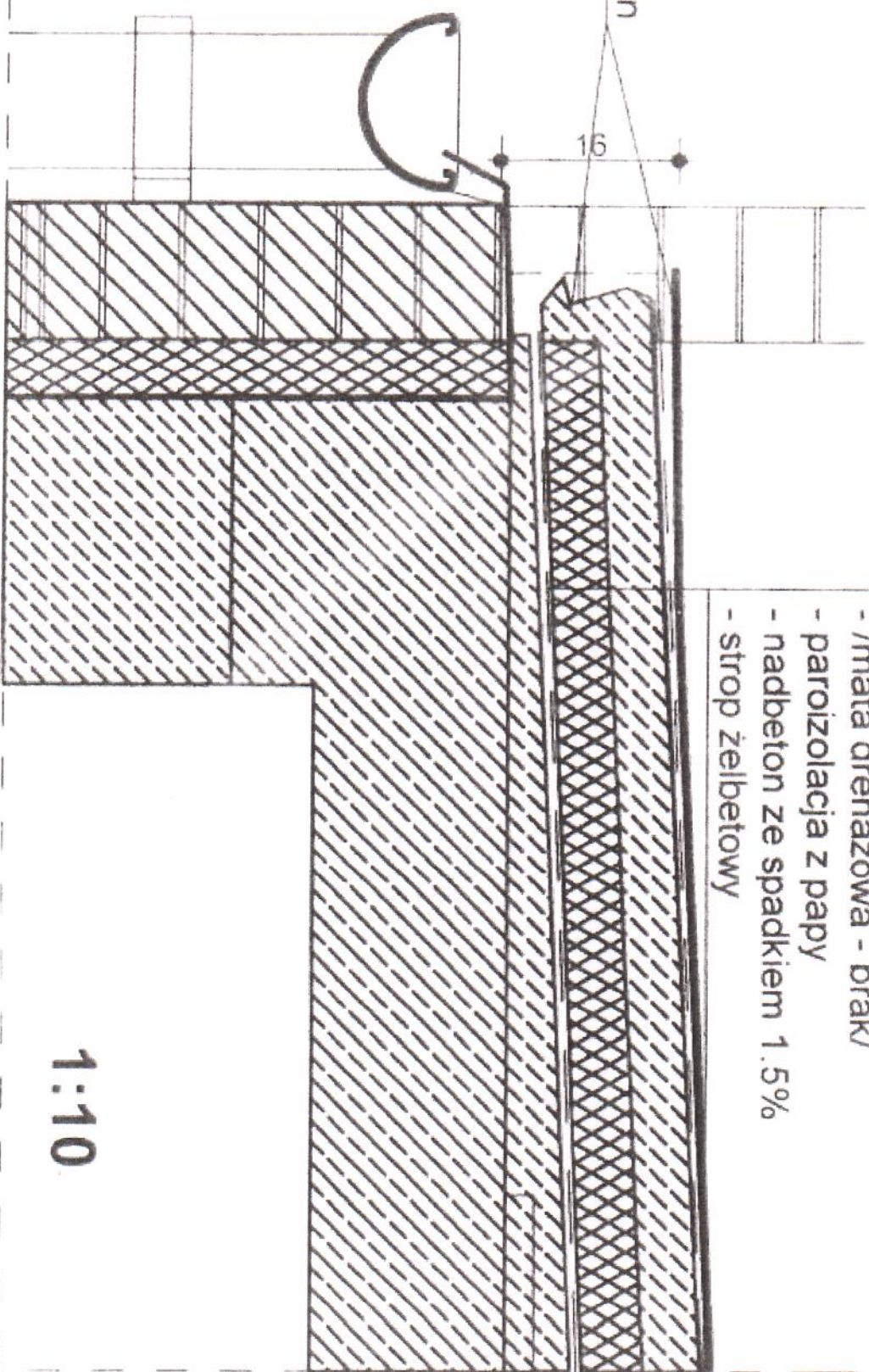
ZADĄCZENIE D D

## Istniejące warstwy tarasu :

- płytki ceramiczne na zaprawie
- membrana wodoszczelna
- jastrych cementowy 4cm /dylatacji brak/
- folia budowlana
- styropian 5cm
- /mata drenażowa - brak/
- paroizolacja z papy
- nadbeton ze spadkiem 1.5%
- strop żelbetowy

skorodowany beton  
odklejone płytki

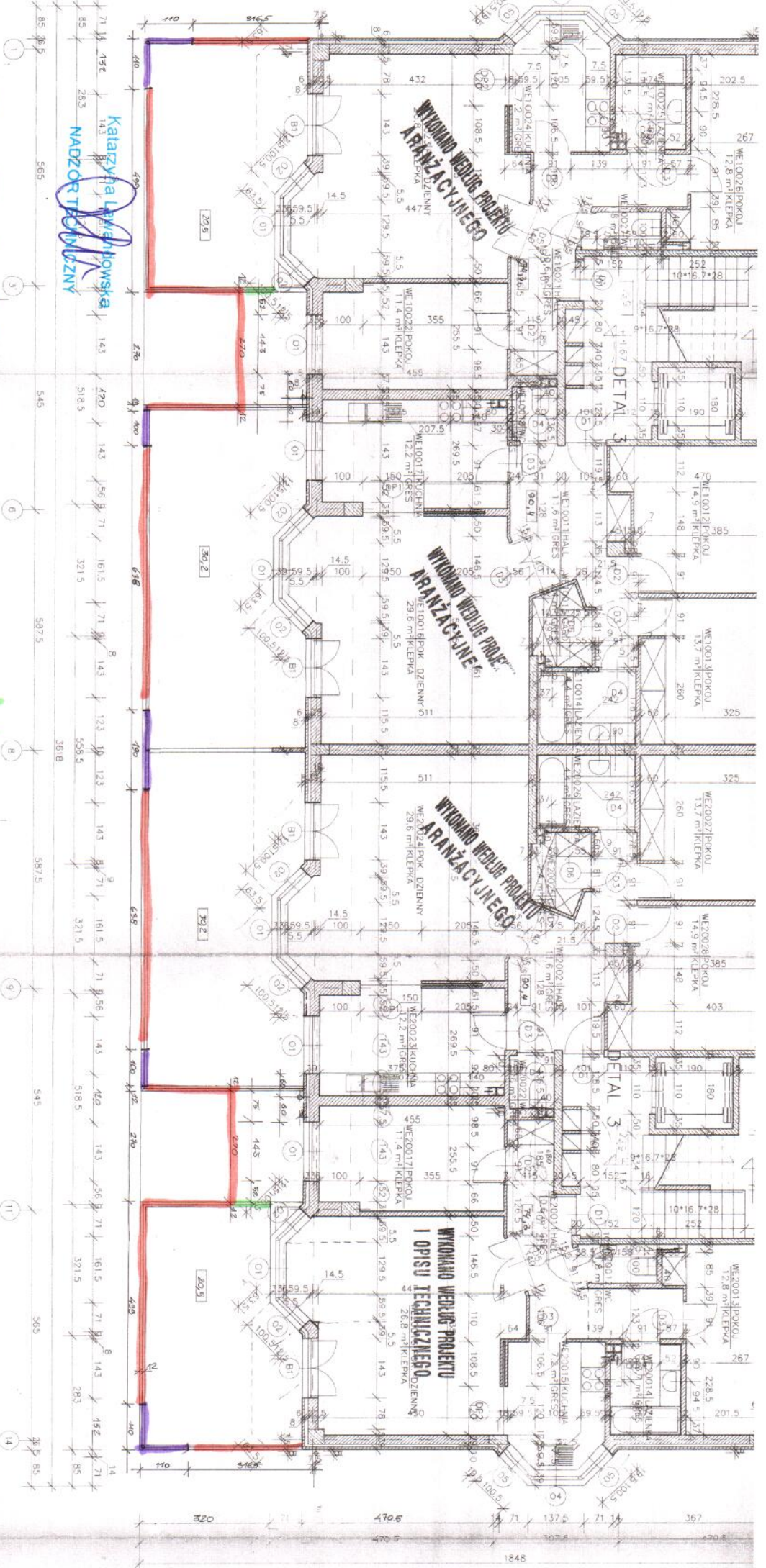
16



Katalizyna Lewandowska  
NADZOR TECHNICZNY

1:10





Katarzyna Liszchłowska  
 NADZOR TECHNICZNY

PRZECAPODA 2  
 WARSZAWA  
 DEMONRAC

BALUSTRADA  
 AZUROMA

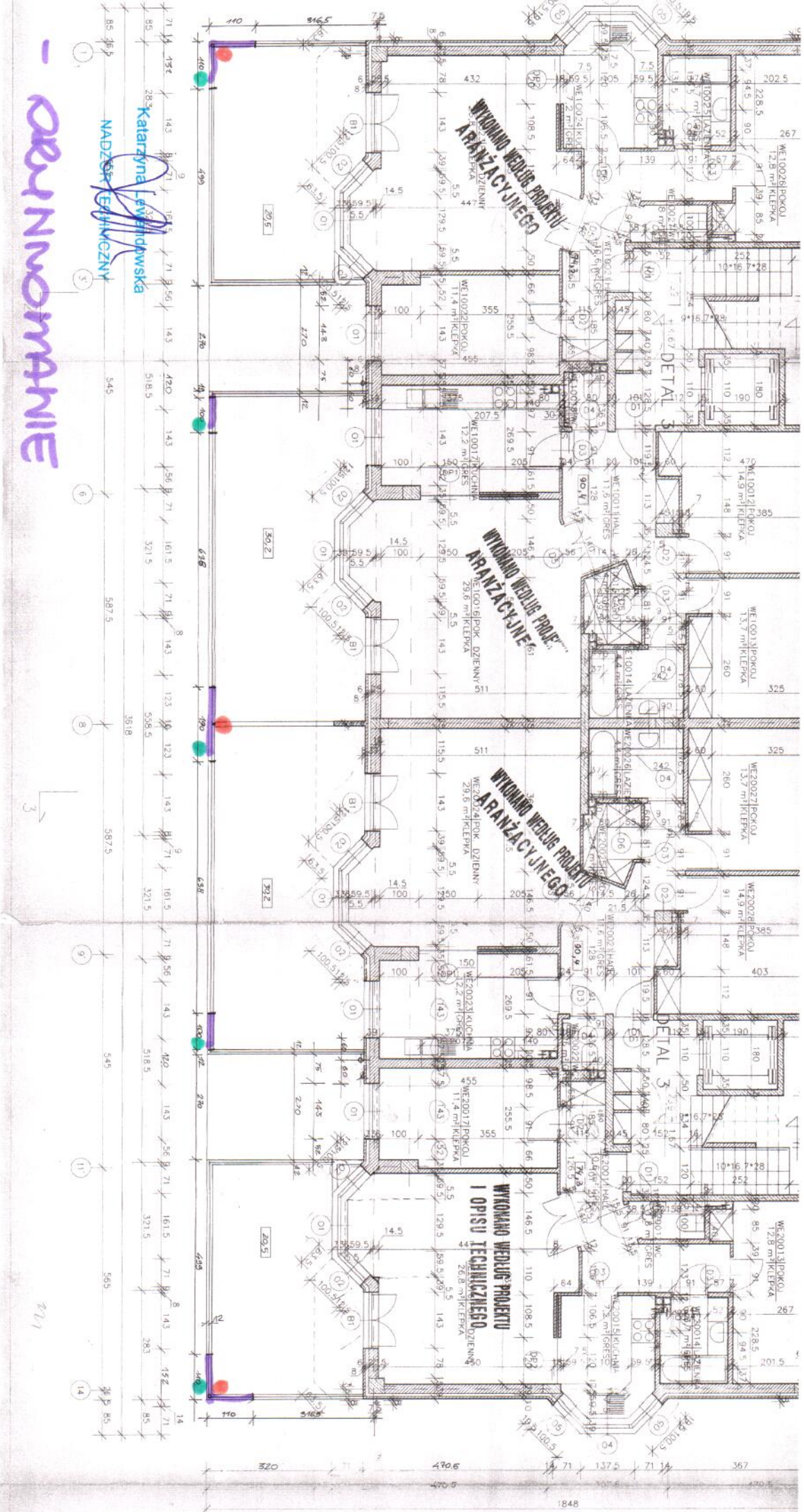
BALUSTRADA  
 NURROMANA  
 DETNA

201



ROSOLTA 28

ZACZYNEK "F"



OBYJNOVANIE

RUHA

SUSTONE

SIUOKI

NETAWONS

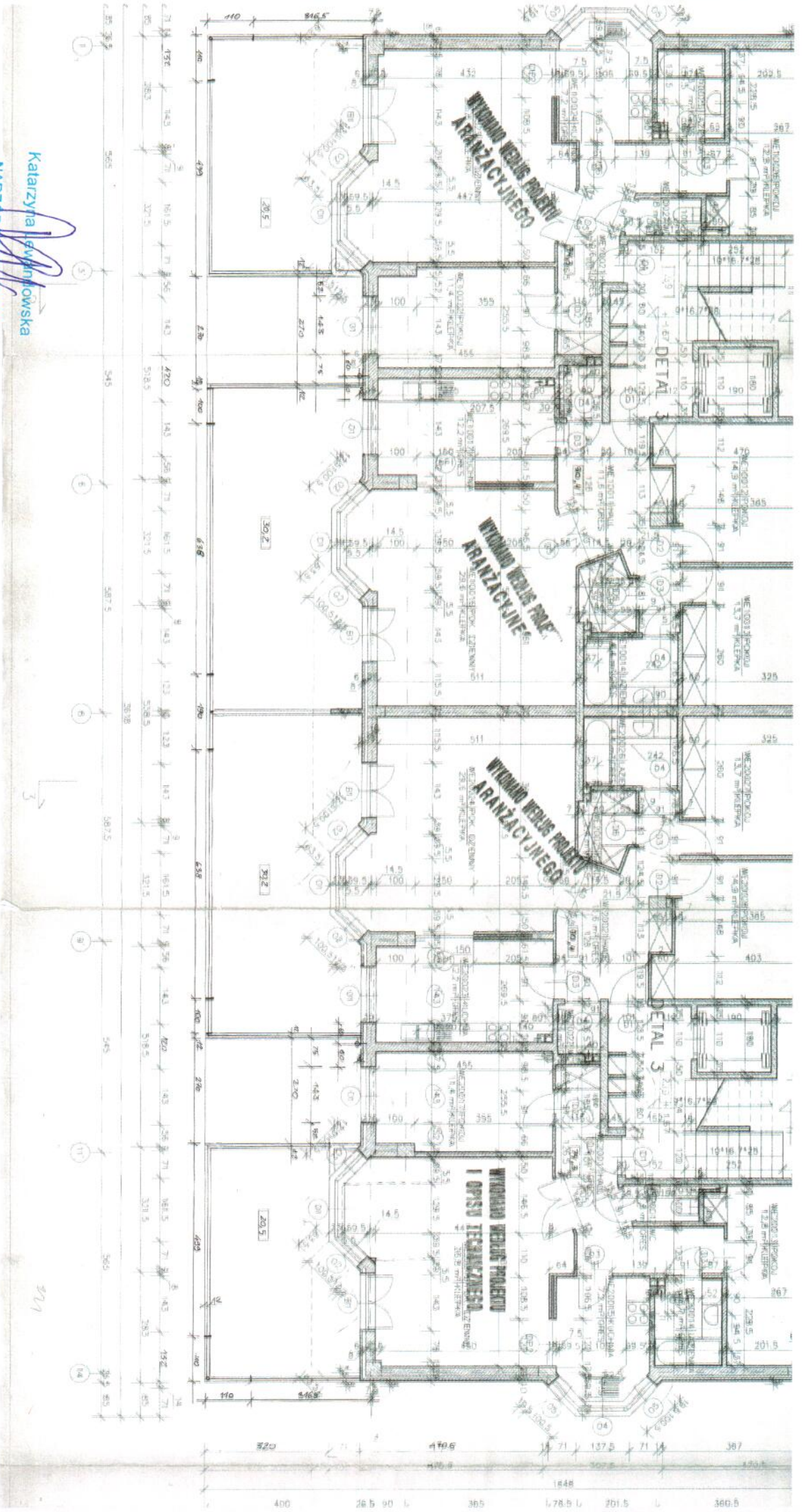
BAUSTWAD

211



ROSOLA 38

ZADANIE "G"



Katarzyna Lewandowska  
NADZOR TECHNICZNY

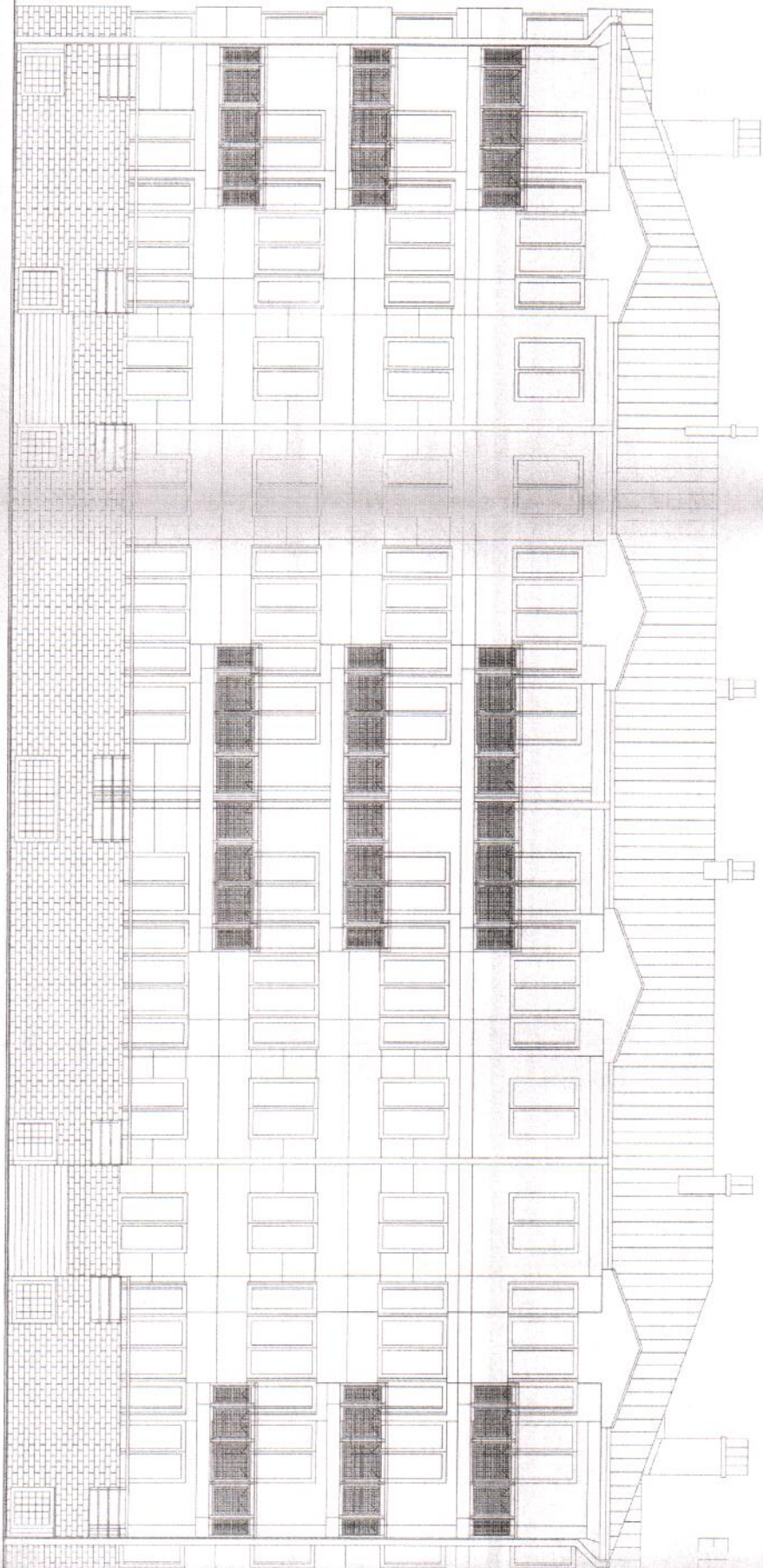
2/1



KOSOŁA 38

ŻAFIŁCZYK "H"

ELI MACCJA I



PROJEKTOWY  
FIRM  
ARCH  
KOSOŁA  
38  
ŻAFIŁCZYK  
"H"  
MACE  
I  
II  
III  
IV  
V  
VI  
VII  
VIII  
IX  
X  
XI  
XII

Katarzyna Lewandowska  
NAZÓR ARCHYTEKTONICZNY

