

ROSOL A 34

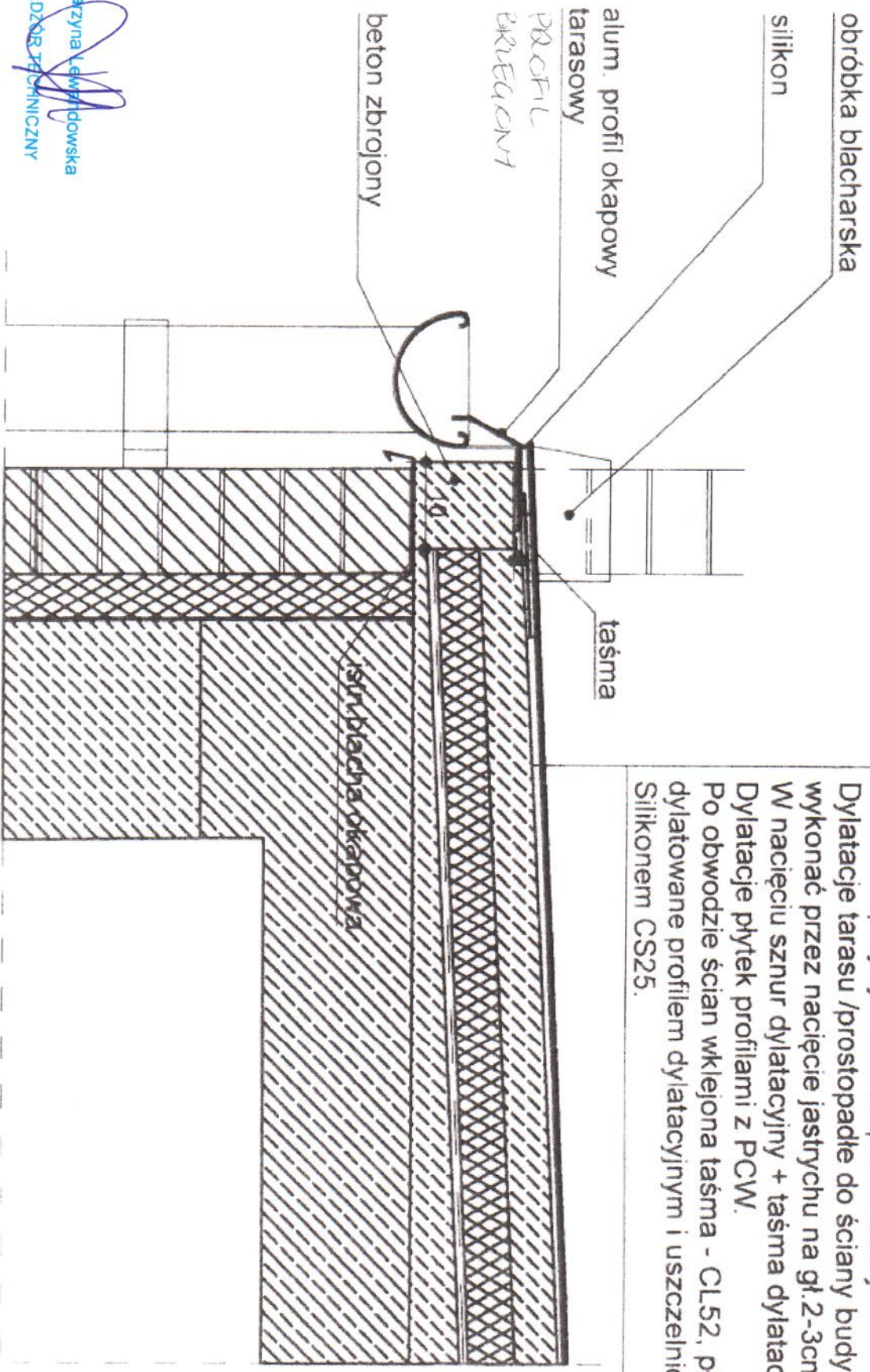
ZAKRES REMONTU TARASU

obróbki krawędzi tarasu wg PN-61
B-10245

Zakres napraw tarasu :

ZETA 2MK "A"

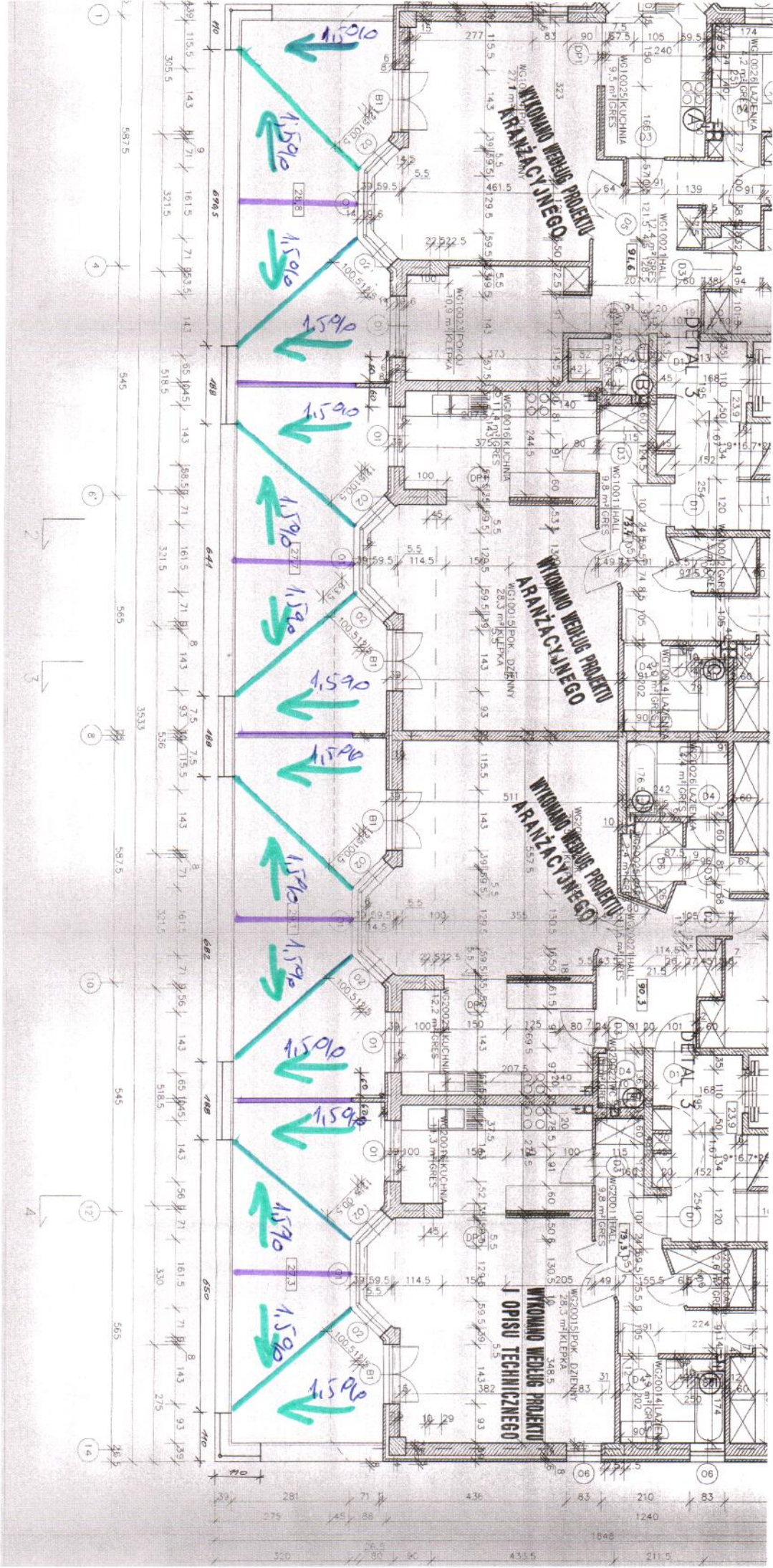
- płytki ceramiczne mrozoodporne na zaprawie elastycznej CM18. Spoiny gr. 0.5cm CE37
 - membrana wodoszczelna gr. 2-3mm /pierwsza warstwa gruntująca-rozwodniona/ ca 5kg/m2
 - powierzchnia jastrychu cementowego oczyszczona z wypełnieniem ubytków
 - obrzeża przy rynnach do przebudowy
- Dylatacje tarasu /prostopadłe do ściany budynku/ wykonać przez nacięcie jastrychu na gł. 2-3cm. W nacięciu sznur dylatacyjny + taśma dylatacyjna. Dylatacje płytek profilami z PCW. Po obwodzie ścian wklejona taśma - CL52, płytki dylatowane profilem dylatacyjnym i uszczelnione Siikonem CS25.



Katarzyna Lewandowska
NADZOR TECHNICZNY

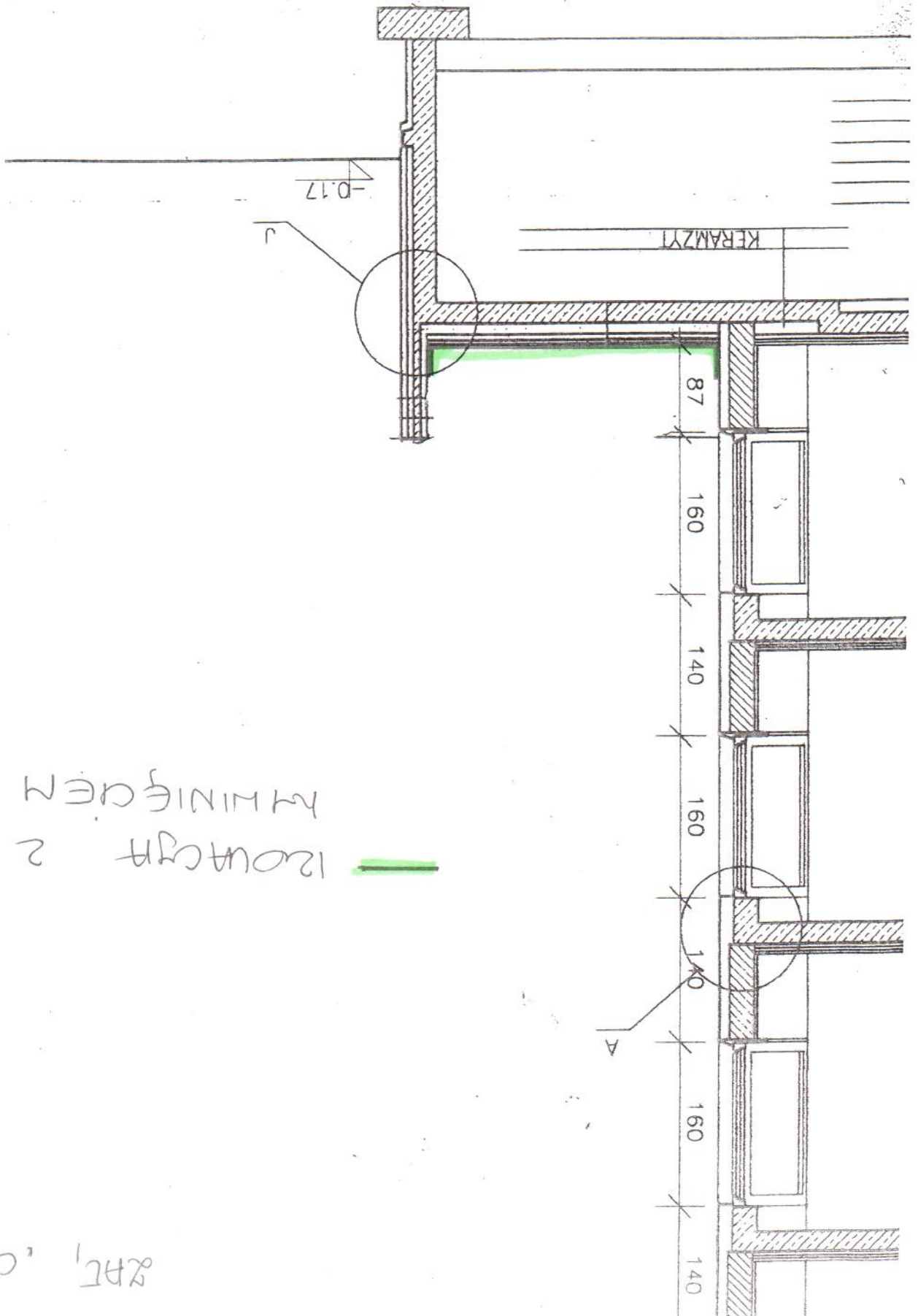
ROSOLA 24

ZAPISZANK 1, B''



- DWUSTRONNA

Kata zryna Kewandowska
NADZÓR TECHNICZNY



— IZOLACJA 2
KMINIŚCIEM

241, C''

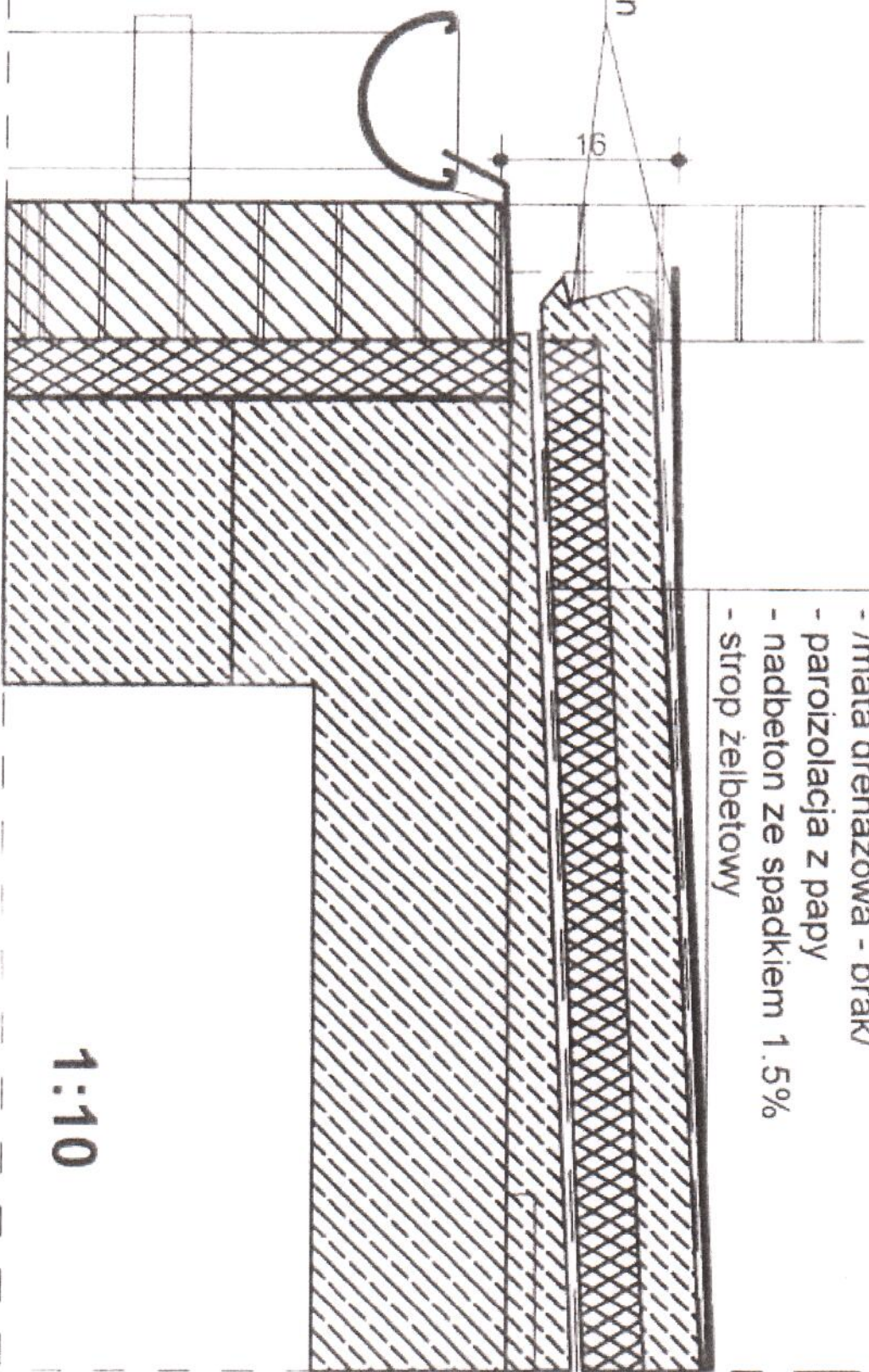
TARAS ISTNIEJĄCY

ZAD. CZNK 10 D 10

Istniejące warstwy tarasu :

- płytki ceramiczne na zaprawie
- membrana wodoszczelna
- jastrych cementowy 4cm /dylatacji brak/
- folia budowlana
- styropian 5cm
- /mata drenażowa - brak/
- paroizolacja z papy
- nadbeton ze spadkiem 1.5%
- strop żelbetowy

skorodowany beton
odklejone płytki

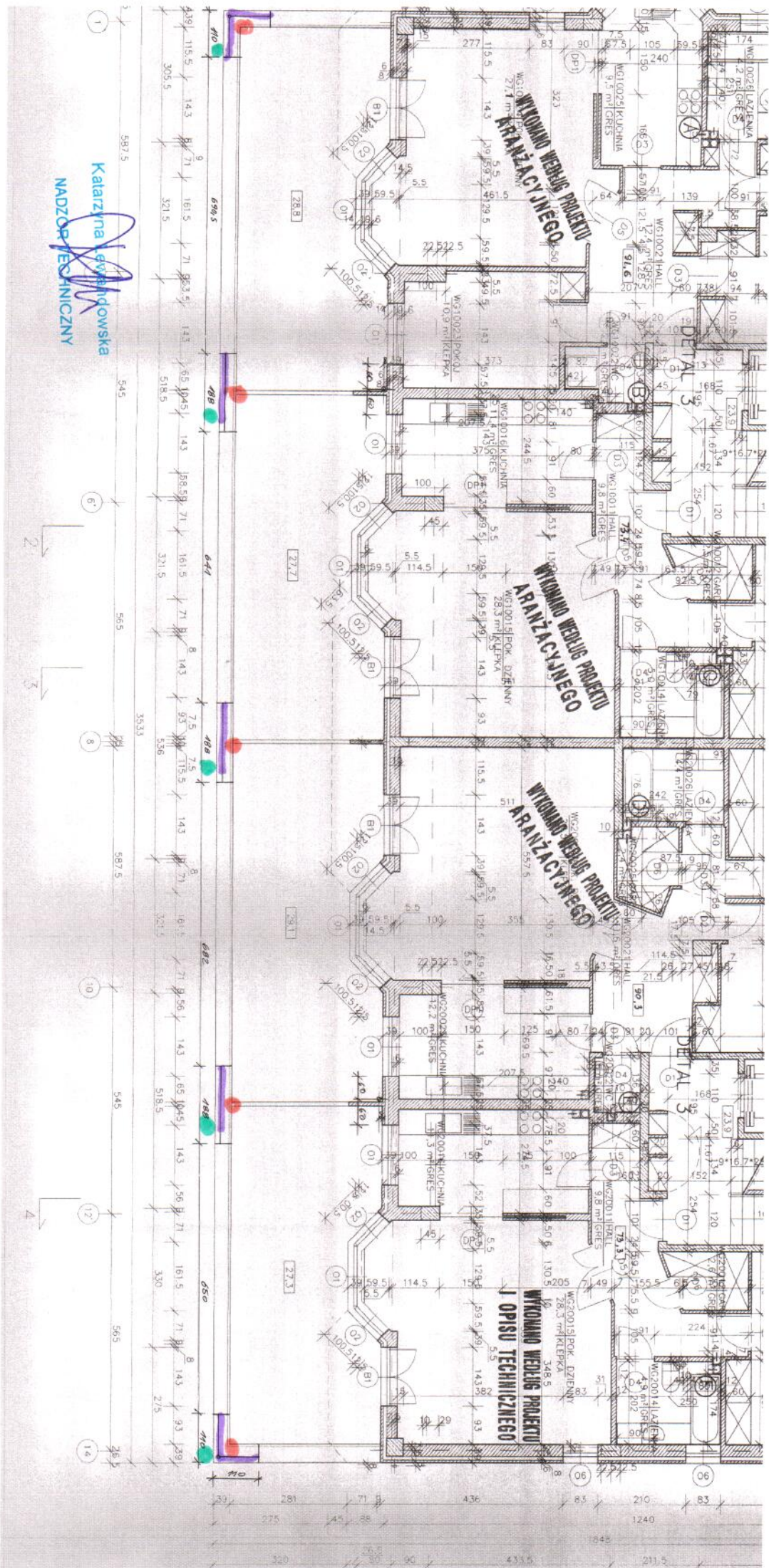


Katarzyna Liswarska
NADZOR TECHNICZNY

1:10

ROSCEA 34

ZAPRZĄDK 1, F11



Katarzyna Gwałtownowska
NADZOR TECHNICZNY

— ROZUMOWANIE

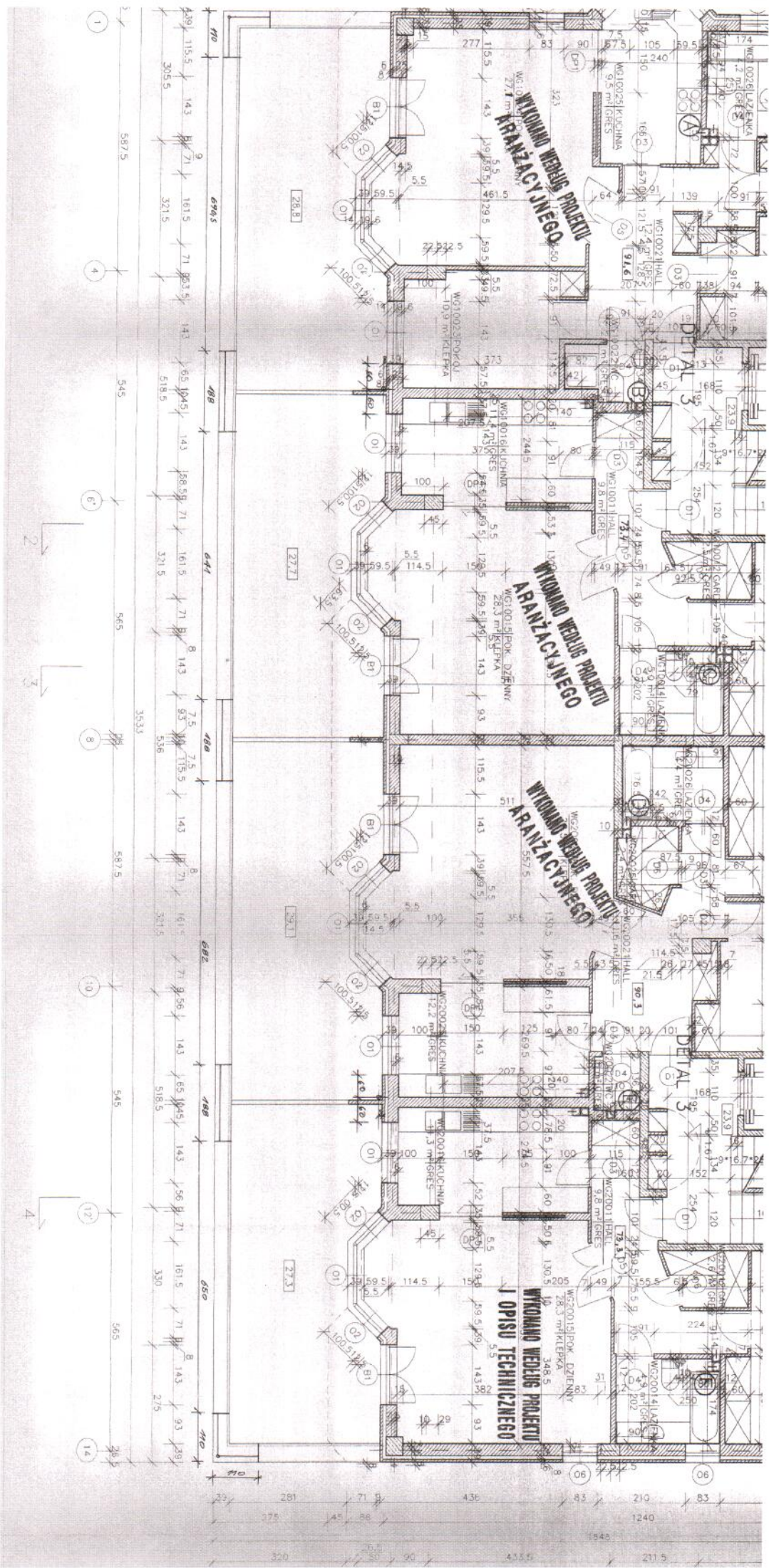
• KURBY SPUSCZONE

• STUDKI BAUSTRZAD

• PRZEMOCHY

РОСОІА 34

ЗАПИСНИК "Г"



Katarzyna Lewandowska
MADZOR TECHNICZNY

